



ПОСТАНОВЛЕНИЕ

ЈӨП

от «25» марта 2020 года № 25

с. Майма

Об утверждении Реестра размещения мест (площадок) накопления твердых коммунальных отходов на территории муниципального образования «Соузгинское сельское поселение» муниципального образования «Майминский район»

В соответствии со статьями 8 и 13.4 Федерального закона от 24 июля 1998 года № 89-ФЗ «Об отходах производства и потребления», постановлением Правительства Российской Федерации от 31 августа 2018 года № 1039 «Об утверждении Правил обустройства мест (площадок) накопления твердых коммунальных отходов и ведения их реестра», пунктом 24 части 1 статьи 35 Устава муниципального образования «Майминский район», принято решением Совета депутатов Майминского района от 22 июня 2005 № 27-01, постановляю:

1. Утвердить прилагаемый Реестр размещения мест (площадок) накопления твердых коммунальных отходов на территории муниципального образования «Соузгинское сельское поселение» муниципального образования «Майминский район».

2. Автономному учреждению редакция газеты «Сельчанка в Майминском районе» опубликовать настоящее Постановление в газете «Сельчанка».

3. Муниципальному казенному учреждению «Управление по обеспечению деятельности Администрации муниципального образования «Майминский район» разместить настоящее Постановление на официальном сайте муниципального образования «Майминский район» в сети «Интернет».

4. Контроль за исполнением настоящего Постановления возложить

на Исполняющего обязанности Заместителя Главы Администрации
муниципального образования «Майминский район» Н.В. Абрамова.

Исполняющий обязанности
Главы муниципального образования
«Майминский район»



М.А. Самыкова

УТВЕРЖДЕН
 постановлением Администрации
 муниципального образования
 «Майминский район»
 от «25» *сентября* 2020 года № 25

Реестр размещения мест (площадок) накопления твердых коммунальных отходов на территории муниципального образования «Союзгинское сельское поселение» муниципального образования «Майминский район»

Раздел I. Реестр размещения мест (площадок) накопления ТКО (собственность муниципального образования «Майминский район»)

I.1. Реестр мест (площадок) накопления ТКО, с. Союзга, муниципального образования «Союзгинское сельское поселение» (далее - Реестр)

№	№ контейнерной площадки	Данные о собственниках мест (площадок) накопления ТКО (для юридических лиц: полное наименование и ОГРН записи в ЕГРЮЛ; адрес; для индивидуальных предпринимателей: Ф.И.О., ОГРНИ записи в ЕГРИП; адрес регистрации по месту жительства)	Данные о нахождении мест (площадок) накопления ТКО (сведения об адресе и (или) географических координатах), схема размещения мест (площадок) накопления ТКО (далее - схема)	Данные о технических характеристиках мест (площадок) накопления ТКО (сведения об используемом покрытии, площади, количестве размещенных и планируемых к размещению контейнеров и бункеров с указанием их объема)	Данные об источниках образования ТКО, которые складироваться в местах (площадках) накопления ТКО (сведения об одном или нескольких объектах капитального строительства, территории (части территории) поселения при осуществлении деятельности которых образуются ТКО, складированные в соответствующих местах (на площадках) накопления ТКО)
с. СОУЗГА					
№1,2,3 ул. Мичурина, №46,47,48 ул. Молодежная					
1	84615445-Сз1	Администрация муниципального образования "Майминский район", 1030400667769, 649100, Алтай Респ, Майминский р-н, Майма с, Ленина ул, дом № 22	ул. Мичурина 30, схема – приложение 1 к настоящему Реестру	площадь (S) - 5,559 м2; 2 контейнера (№1,2) объем (V) - 0,75м3	население муниципального образования "Союзгинское сельское поселение"
2	84615445-Сз2	Администрация муниципального образования "Майминский район", 1030400667769, 649100, Алтай Респ, Майминский р-н, Майма с, Ленина ул, дом № 22	ул. Мичурина 30, схема – приложение 1 к настоящему Реестру	площадь (S) - 5,559 м2; 2 контейнера (№3,4), объем (V) - 0,75м3	население муниципального образования "Союзгинское сельское поселение"
3	84615445-Сз3	Администрация муниципального образования "Майминский район",	ул. Мичурина, д. 16, схема – приложение 1 к настоящему	площадь (S) - 5,559 м2; 2 контейнера (№5,6),	население муниципального образования "Союзгинское

		1030400667769, 649100, Алтай Респ, Майминский р-н, Майма с, Ленина ул, дом № 22	Реестру	объем (V) - 0,75м3	сельское поселение"
4	84615445-С346	Администрация муниципального образования "Майминский район", 1030400667769, 649100, Алтай Респ, Майминский р-н, Майма с, Ленина ул, дом № 22	ул. Молодежная 1, схема – приложение 1 к настоящему Реестру	площадь (S) - 5,559 м2; 2 контейнера (№93,94), объем (V) - 0,75м3	население муниципального образования "Союзгинское сельское поселение"
5	84615445-С347	Администрация муниципального образования "Майминский район", 1030400667769, 649100, Алтай Респ, Майминский р-н, Майма с, Ленина ул, дом № 22	ул. Молодежная 29, схема – приложение 1 к настоящему Реестру	площадь (S) - 5,559 м2; 1 контейнер (№95), объем (V) - 0,75м3	население муниципального образования "Союзгинское сельское поселение"
6	84615445-С348	Администрация муниципального образования "Майминский район", 1030400667769, 649100, Алтай Респ, Майминский р-н, Майма с, Ленина ул, дом № 22	ул. Молодежная, д. 33, схема – приложение 1 к настоящему Реестру	площадь (S) - 5,559 м2; 2 контейнера (№96,97), объем (V) - 0,75м3	население муниципального образования "Союзгинское сельское поселение"
№ 4 Кладбище. № 43 Мичурина					
7	84615445-С34	Администрация муниципального образования "Майминский район", 1030400667769, 649100, Алтай Респ, Майминский р-н, Майма с, Ленина ул, дом № 22	Кладбище, схема – приложение 2 к настоящему Реестру	площадь (S) - 7,669 м2; 3 контейнера (№ 7,8,9), объем (V) - 0,75м3	население муниципального образования "Союзгинское сельское поселение"
8	84615445-С343	Администрация муниципального образования "Майминский район", 1030400667769, 649100, Алтай Респ, Майминский р-н, Майма с, Ленина ул, дом № 22	ул. Мичурина 2, схема – приложение 2 к настоящему Реестру	площадь (S) - 5,559 м2; 2 контейнера (№ 87,88), объем (V) - 0,75м3	население муниципального образования "Союзгинское сельское поселение"
№5-11 ул. Центральная. ул. Набережная. пер. Новый					
9	84615445-С35	Администрация муниципального образования "Майминский район", 1030400667769, 649100, Алтай Респ, Майминский р-н, Майма с, Ленина ул, дом № 22	ул. Центральная 4, схема – приложение 3 к настоящему Реестру	площадь (S) - 5,559 м2; 2 контейнера (№ 10,11), объем (V) - 0,75м3	население муниципального образования "Союзгинское сельское поселение"

10	84615445-Сз6	Администрация муниципального образования "Майминский район", 1030400667769, 649100, Алтай Респ, Майминский р-н, Майма с, Ленина ул, дом № 22	ул. Центральная 8/2, схема – приложение 3 к настоящему Реестру	площадь (S) - 5,559 м2; 2 контейнера (№ 12,13), объем (V) - 0,75м3	население муниципального образования "Союзгинское сельское поселение"
11	84615445-Сз7	Администрация муниципального образования "Майминский район", 1030400667769, 649100, Алтай Респ, Майминский р-н, Майма с, Ленина ул, дом № 22	пер. Новый 2, схема – приложение 3 к настоящему Реестру	площадь (S) - 5,559 м2; 2 контейнера (№ 14,15), объем (V) - 0,75м3	население муниципального образования "Союзгинское сельское поселение"
12	84615445-Сз8	Администрация муниципального образования "Майминский район", 1030400667769, 649100, Алтай Респ, Майминский р-н, Майма с, Ленина ул, дом № 22	ул. Центральная 8, схема – приложение 3 к настоящему Реестру	площадь (S) - 5,559 м2; 2 контейнера (№ 16,17), объем (V) - 0,75м3	население муниципального образования "Союзгинское сельское поселение"
13	84615445-Сз9	Администрация муниципального образования "Майминский район", 1030400667769, 649100, Алтай Респ, Майминский р-н, Майма с, Ленина ул, дом № 22	ул. Набережная 9, схема – приложение 3 к настоящему Реестру	площадь (S) - 5,559 м2; 2 контейнера (№ 18,19), объем (V) - 0,75м3	население муниципального образования "Союзгинское сельское поселение"
14	84615445-Сз10	Администрация муниципального образования "Майминский район", 1030400667769, 649100, Алтай Респ, Майминский р-н, Майма с, Ленина ул, дом № 22	ул. Набережная 14, схема – приложение 3 к настоящему Реестру	площадь (S) - 5,559 м2; 2 контейнера (№ 20,21), объем (V) - 0,75м3	население муниципального образования "Союзгинское сельское поселение"
15	84615445-Сз11	Администрация муниципального образования "Майминский район", 1030400667769, 649100, Алтай Респ, Майминский р-н, Майма с, Ленина ул, дом № 22	ул. Набережная 16, схема – приложение 3 к настоящему Реестру	площадь (S) - 5,559 м2; 2 контейнера (№ 22,23), объем (V) - 0,75м3	население муниципального образования "Союзгинское сельское поселение"
№12,13,14 ул. Центральная №45 пер. Березовый					
16	84615445-Сз12	Администрация муниципального образования "Майминский район", 1030400667769, 649100, Алтай Респ, Майминский р-н,	ул. Центральная 15, схема – приложение 4 к настоящему Реестру	площадь (S) - 5,559 м2; 2 контейнера (№ 24,25), объем (V) - 0,75м3	население муниципального образования "Союзгинское сельское поселение"

		Майма с, Ленина ул, дом № 22			
17	84615445-Сз13	Администрация муниципального образования "Майминский район", 1030400667769, 649100, Алтай Респ, Майминский р-н, Майма с, Ленина ул, дом № 22	ул. Центральная 15, схема – приложение 4 к настоящему Реестру	площадь (S) - 7,669 м2; 2 контейнера (№ 26,27), объем (V) - 0,75м3	население муниципального образования "Союзгинское сельское поселение"
18	84615445 -Сз14	Администрация муниципального образования "Майминский район", 1030400667769, 649100, Алтай Респ, Майминский р-н, Майма с, Ленина ул, дом № 22	мясокомбинат (планируемый перенос), схема – приложение 4 к настоящему Реестру	площадь (S) - 5,559 м2; 2 контейнера (№ 28,29), объем (V) - 0,75м3	население муниципального образования "Союзгинское сельское поселение"
19	84615445-Сз45	Администрация муниципального образования "Майминский район", 1030400667769, 649100, Алтай Респ, Майминский р-н, Майма с, Ленина ул, дом № 22	пер. Березовый 3Б, схема – приложение 4 к настоящему Реестру	площадь (S) - 5,559 м2; 2 контейнера (№ 91,92), объем (V) - 0,75м3	население муниципального образования "Союзгинское сельское поселение"
№15-19 Ул. Центральная, пер. Школьный №22-24 Зеленая					
20	84615445-Сз15	Администрация муниципального образования "Майминский район", 1030400667769, 649100, Алтай Респ, Майминский р-н, Майма с, Ленина ул, дом № 22	ул. Центральная 19 А, схема – приложение 5 к настоящему Реестру	площадь (S) - 5,559 м2; 2 контейнера, объем (V) - 0,75м3	население муниципального образования "Союзгинское сельское поселение"
21	84615445-Сз16	Администрация муниципального образования "Майминский район", 1030400667769, 649100, Алтай Респ, Майминский р-н, Майма с, Ленина ул, дом № 22	пер. Школьный 10, схема – приложение 5 к настоящему Реестру	площадь (S) - 5,559 м2; 2 контейнера, объем (V) - 0,75м3	население муниципального образования "Союзгинское сельское поселение"
22	84615445-Сз17	Администрация муниципального образования "Майминский район", 1030400667769, 649100, Алтай Респ, Майминский р-н, Майма с, Ленина ул, дом № 22	ул. Центральная 23, схема – приложение 5 к настоящему Реестру	площадь (S) - 5,559 м2; 2 контейнера, объем (V) - 0,75м3	население муниципального образования "Союзгинское сельское поселение"

23	84615445-Сз18	Администрация муниципального образования "Майминский район", 1030400667769, 649100, Алтай Респ, Майминский р-н, Майма с, Ленина ул, дом № 22	ул. Центральная 23 планируется перенос, схема – приложение 5 к настоящему Реестру	площадь (S) - 7,669м2; объем (V) - 0,75м3	население муниципального образования "Соузгинское сельское поселение"
24	84615445-Сз19	Администрация муниципального образования "Майминский район", 1030400667769, 649100, Алтай Респ, Майминский р-н, Майма с, Ленина ул, дом № 22	ул. Центральная 27, схема – приложение 5 к настоящему Реестру	площадь (S) - 5,559 м2; 2 контейнера (№ 40,41), объем (V) - 0,75м3	население муниципального образования "Соузгинское сельское поселение"
25	84615445-Сз22	Администрация муниципального образования "Майминский район", 1030400667769, 649100, Алтай Респ, Майминский р-н, Майма с, Ленина ул, дом № 22	ул. Зеленая 5, схема – приложение 5 к настоящему Реестру	площадь (S) - 5,559 м2; 2 контейнера (№ 45,46,47), объем (V) - 0,75м3	население муниципального образования "Соузгинское сельское поселение"
26	84615445-Сз23	Администрация муниципального образования "Майминский район", 1030400667769, 649100, Алтай Респ, Майминский р-н, Майма с, Ленина ул, дом № 22	ул. Зеленая 19А, схема – приложение 5 к настоящему Реестру	площадь (S) - 5,559 м2; 2 контейнера (№ 48,49,50), объем (V) - 0,75м3	население муниципального образования "Соузгинское сельское поселение"
27	84615445-Сз24	Администрация муниципального образования "Майминский район", 1030400667769, 649100, Алтай Респ, Майминский р-н, Майма с, Ленина ул, дом № 22	ул. Зеленая, д. 18, схема – приложение 5 к настоящему Реестру	площадь (S) - 5,559 м2; 2 контейнера (№ 51,52,53), объем (V) - 0,75м3	население муниципального образования "Соузгинское сельское поселение"
№20.21 Центральная № 25.26 пер. Речной №32.33.34 ул. Айская					
28	84615445-Сз20	Администрация муниципального образования "Майминский район", 1030400667769, 649100, Алтай Респ, Майминский р-н, Майма с, Ленина ул., дом № 22	ул. Центральная 45, схема – приложение 6 к настоящему Реестру	площадь (S) - 5,559 м2; 1 контейнер (№ 42), объем (V) - 0,75м3	население муниципального образования "Соузгинское сельское поселение"
29	84615445-Сз21	Администрация муниципального образования "Майминский район", 1030400667769, 649100, Алтай Респ, Майминский р-н,	ул. Центральная 45, схема – приложение 6 к настоящему Реестру	площадь (S) - 5,559 м2; 2 контейнера (№ 43,44), объем (V) - 0,75м3	население муниципального образования "Соузгинское сельское поселение"

		Майма с, Ленина ул, дом № 22			
30	84615445-Сз25	Администрация муниципального образования "Майминский район", 1030400667769, 649100, Алтай Респ, Майминский р-н, Майма с, Ленина ул., дом № 22	пер. Речной 8, схема – приложение 6 к настоящему Реестру	площадь (S) - 5,559 м2; 2 контейнера (№ 54,55), объем (V) - 0,75м3	население муниципального образования "Союзгинское сельское поселение"
31	84615445-Сз26	Администрация муниципального образования "Майминский район", 1030400667769, 649100, Алтай Респ, Майминский р-н, Майма с, Ленина ул, дом № 22	пер. Речной 1, схема – приложение 6 к настоящему Реестру	площадь (S) - 5,559 м2; 2 контейнера (№ 56,57), объем (V) - 0,75м3	население муниципального образования "Союзгинское сельское поселение"
32	84615445-Сз32	Администрация муниципального образования "Майминский район", 1030400667769, 649100, Алтай Респ, Майминский р-н, Майма с, Ленина ул, дом № 22	ул. Айская 28, схема – приложение 6 к настоящему Реестру	площадь (S) - 5,559 м2; 1 контейнер (№ 68), объем (V) - 0,75м3	население муниципального образования "Союзгинское сельское поселение"
33	84615445-Сз33	Администрация муниципального образования "Майминский район", 1030400667769, 649100, Алтай Респ, Майминский р-н, Майма с, Ленина ул, дом № 22	ул. Айская 21, схема – приложение 6 к настоящему Реестру	площадь (S) - 5,559 м2; 1 контейнер (№ 69), объем (V) - 0,75м3	население муниципального образования "Союзгинское сельское поселение"
34	84615445-Сз34	Администрация муниципального образования "Майминский район", 1030400667769, 649100, Алтай Респ, Майминский р-н, Майма с, Ленина ул, дом № 22	ул. Айская 17, схема – приложение 6 к настоящему Реестру	площадь (S) - 5,559 м2; 2 контейнера (№ 70,71), объем (V) - 0,75м3	население муниципального образования "Союзгинское сельское поселение"

№27-31 ул. Центральная, ул. Тракторная, ул. Солнечная

35	84615445-Сз27	Администрация муниципального образования "Майминский район", 1030400667769, 649100, Алтай Респ, Майминский р-н, Майма с, Ленина ул, дом № 22	ул. Центральная 63, схема – приложение 7 к настоящему Реестру	площадь (S) - 5,559 м2; 2 контейнера (№ 58,59), объем (V) - 0,75м3	население муниципального образования "Союзгинское сельское поселение"
----	---------------	--	--	---	--

36	84615445-Сз28	Администрация муниципального образования "Майминский район", 1030400667769, 649100, Алтай Респ, Майминский р-н, Майма с, Ленина ул, дом № 22	ул. Центральная 80, схема – приложение 7 к настоящему Реестру	площадь (S) - 5,559 м2; 2 контейнера (№ 60,61), объем (V) - 0,75м3	население муниципального образования "Союзгинское сельское поселение"
37	84615445-Сз29	Администрация муниципального образования "Майминский район", 1030400667769, 649100, Алтай Респ, Майминский р-н, Майма с, Ленина ул, дом № 22	ул. Тракторная 94, схема – приложение 7 к настоящему Реестру	площадь (S) - 5,559 м2; 2 контейнера (№ 62,63), объем (V) - 0,75м3	население муниципального образования "Союзгинское сельское поселение"
38	84615445-Сз30	Администрация муниципального образования "Майминский район", 1030400667769, 649100, Алтай Респ, Майминский р-н, Майма с, Ленина ул, дом № 22	ул. Солнечная 15, схема – приложение 7 к настоящему Реестру	площадь (S) - 5,559 м2; 2 контейнера (№ 64,65), объем (V) - 0,75м3	население муниципального образования "Союзгинское сельское поселение"
39	84615445-Сз31	Администрация муниципального образования "Майминский район", 1030400667769, 649100, Алтай Респ, Майминский р-н, Майма с, Ленина ул, дом № 22	ул. Солнечная 31, схема – приложение 7 к настоящему Реестру	площадь (S) - 5,559 м2; 2 контейнера (№ 66,67), объем (V) - 0,75м3	население муниципального образования "Союзгинское сельское поселение"

№35-38 пер. Сосновый ул. Подгорная, ул. Айская №41,42 ул. Айская, Лесная, ул. Тракторная

40	84615445-Сз35	Администрация муниципального образования "Майминский район", 1030400667769, 649100, Алтай Респ, Майминский р-н, Майма с, Ленина ул, дом № 22	ул. Подгорная, д. 25А, планируется перенос, схема – приложение 8 к настоящему Реестру	площадь (S) - 5,559 м2; 1 контейнер (№ 72), объем (V) - 0,75м3	население муниципального образования "Союзгинское сельское поселение"
41	84615445-Сз36	Администрация муниципального образования "Майминский район", 1030400667769, 649100, Алтай Респ, Майминский р-н, Майма с, Ленина ул, дом № 22	ул. Подгорная 21А, схема – приложение 8 к настоящему Реестру	площадь (S) - 3,82 м2; 2 контейнера (№ 73,74), объем (V) - 0,75м3	население муниципального образования "Союзгинское сельское поселение"
42	84615445-Сз37	Администрация муниципального образования "Майминский район", 1030400667769, 649100, Алтай Респ, Майминский р-н,	ул. Айская 6, схема – приложение 8 к настоящему Реестру	площадь (S) - 5,559 м2; 2 контейнера (№ 75,76), объем (V) - 0,75м3	население муниципального образования "Союзгинское сельское поселение"

		Майма с, Ленина ул, дом № 22			
43	84615445-Сз38	Администрация муниципального образования "Майминский район", 1030400667769, 649100, Алтай Респ, Майминский р-н, Майма с, Ленина ул, дом № 22	пер. Сосновый 4, схема – приложение 8 к настоящему Реестру	площадь (S) – 5,559 м2; 2 контейнера (№ 77,78), объем (V) – 0,75м3	население муниципального образования "Союзгинское сельское поселение"
44	84615445-Сз41	Администрация муниципального образования "Майминский район", 1030400667769, 649100, Алтай Респ, Майминский р-н, Майма с, Ленина ул, дом № 22	ул. Лесная 19, схема – приложение 8 к настоящему Реестру	площадь (S) – 5,559 м2; 2 контейнера (№ 83,84), объем (V) – 0,75м3	население муниципального образования "Союзгинское сельское поселение"
45	84615445-Сз42	Администрация муниципального образования "Майминский район", 1030400667769, 649100, Алтай Респ, Майминский р-н, Майма с, Ленина ул, дом № 22	ул. Тракторная 44, планируется перенос, схема – приложение 8 к настоящему Реестру	площадь (S) – 5,559 м2; 2 контейнера (№ 85,86), объем (V) – 0,75м3	население муниципального образования "Союзгинское сельское поселение"
<u>№39.40.44.49 ул. Тракторная, ул. Подгорная, пер. Березовый, ул. Подгорная</u>					
46	84615445-Сз39	Администрация муниципального образования "Майминский район", 1030400667769, 649100, Алтай Респ, Майминский р-н, Майма с, Ленина ул, дом № 22	ул. Подгорная, д. 9, схема – приложение 9 к настоящему Реестру	площадь (S) – 5,559 м2; 2 контейнера (№ 78,79), объем (V) – 0,75м3	население муниципального образования "Союзгинское сельское поселение"
47	84615445-Сз40	Администрация муниципального образования "Майминский район", 1030400667769, 649100, Алтай Респ, Майминский р-н, Майма с, Ленина ул, дом № 22	ул. Подгорная 10, схема – приложение 9 к настоящему Реестру	площадь (S) – 5,559 м2; 2 контейнера (№ 81,82), объем (V) – 0,75м3	население муниципального образования "Союзгинское сельское поселение"
48	84615445-Сз44	Администрация муниципального образования "Майминский район", 1030400667769, 649100, Алтай Респ, Майминский р-н, Майма с, Ленина ул, дом № 22	пер. Березовый 6, схема – приложение 9 к настоящему Реестру	площадь (S) – 5,559 м2; 2 контейнера (№ 89,90), объем (V) – 0,75м3	население муниципального образования "Союзгинское сельское поселение"

49	84615445-Сз49	Администрация муниципального образования "Майминский район", 1030400667769, 649100, Алтай Респ, Майминский р-н, Майма с, Ленина ул, дом № 22	ул. Тракторная 22 а, схема – приложение 9 к настоящему Реестру	площадь (S) - 5,559 м2; 2 контейнера (№ 98,99), объем (V) - 0,75м3	население муниципального образования "Союзгинское сельское поселение"
----	---------------	--	--	--	---

1.2. Реестр мест (площадок) накопления ТКО, поселок Турбаза Юность, муниципального образования «Союзгинское сельское поселение» (далее - Реестр)

№	№ контейнерной площадки	Данные о собственниках мест (площадок) накопления ТКО (для юридических лиц: полное наименование и ОГРН заявки в ЕПРЮЛ; адрес; для индивидуальных предпринимателей: Ф.И.О., ОГРН заявки в ЕПРЮЛ; адрес регистрации по месту жительства)	Данные о нахождении мест (площадок) накопления ТКО (сведения об адресе и (или) географических координатах), схема расположения мест (площадок) накопления ТКО (далее - схема)	Данные о технических характеристиках мест (площадок) накопления ТКО (сведения об используемом типе тары, площади, количестве размещаемых и планируемых к размещению контейнеров и бункеров с указанием их объема)	Данные об источниках образования ТКО, которые складываются в местах (площадках) накопления ТКО (сведения об одном или нескольких объектах капитального строительства, территории (части территории) поселения при осуществлении деятельности которых образуются ТКО, складываемые в соответствующих местах (на площадках) накопления ТКО)
поселок Турбаза Юность					
ул. Чуйская, ул. Союзгинская					
50	84615445-Т61	Администрация муниципального образования "Майминский район", 1030400667769, 649100, Алтай Респ, Майминский р-н, Майма с, Ленина ул, дом № 22	ул. Чуйская 1, схема – приложение 10 к настоящему Реестру	площадь (S) - 5,559 м2; 2 контейнера (№ 2,3), объем (V) - 0,75м3	население муниципального образования "Союзгинское сельское поселение"
51	84615445-Т62	Администрация муниципального образования "Майминский район", 1030400667769, 649100, Алтай Респ, Майминский р-н, Майма с, Ленина ул, дом № 22	ул. Союзгинская 25, схема – приложение 10 к настоящему Реестру	площадь (S) - 3,83м2; 2 контейнера (№ 1), объем (V) - 0,75м3	население муниципального образования "Союзгинское сельское поселение"
ул. Туристическая, Шишкова, Веселая					
52	84615445-Т63	Администрация муниципального образования "Майминский район", 1030400667769, 649100, Алтай Респ, Майминский р-н, Майма с,	ул. Туристическая 2А, схема – приложение 11 к настоящему Реестру	площадь (S) - 5,559 м2; 2 контейнера (№ 4,5), объем (V) - 0,75м3	население муниципального образования "Союзгинское сельское поселение"

		Ленина ул, дом № 22			
53	84615445-Т64	Администрация муниципального образования "Майминский район", 1030400667769, 649100, Алтай Респ, Майминский р-н, Майма с, Ленина ул, дом № 22	ул. Туристическая 10, схема – приложение 11 к настоящему Реестру	площадь (S) - 5,559 м2; 2 контейнера (№ 6,7), объем (V) - 0,75м3	население муниципального образования "Союзгинское сельское поселение"
54	84615445-Т65	Администрация муниципального образования "Майминский район", 1030400667769, 649100, Алтай Респ, Майминский р-н, Майма с, Ленина ул, дом № 22	ул. Шишкова 2/2, схема – приложение 11 к настоящему Реестру	площадь (S) - 5,559 м2; 2 контейнера (№ 8,9), объем (V) - 0,75м3	население муниципального образования "Союзгинское сельское поселение"
55	84615445-Т66	Администрация муниципального образования "Майминский район", 1030400667769, 649100, Алтай Респ, Майминский р-н, Майма с, Ленина ул, дом № 22	ул. Шишкова 6, схема – приложение 11 к настоящему Реестру	площадь (S) - 5,559 м2; 2 контейнера (№ 10,11), объем (V) - 0,75м3	население муниципального образования "Союзгинское сельское поселение"
56	84615445-Т67	Администрация муниципального образования "Майминский район", 1030400667769, 649100, Алтай Респ, Майминский р-н, Майма с, Ленина ул, дом № 22	ул. Шишкова 9, схема – приложение 11 к настоящему Реестру	площадь (S) - 5,559 м2; 2 контейнера (№ 12,13), объем (V) - 0,75м3	население муниципального образования "Союзгинское сельское поселение"
57	84615445-Т68	Администрация муниципального образования "Майминский район", 1030400667769, 649100, Алтай Респ, Майминский р-н, Майма с, Ленина ул, дом № 22	ул. Веселая 9, схема – приложение 11 к настоящему Реестру	площадь (S) - 5,559 м2; 2 контейнера (нет), объем (V) - 0,75м3	население муниципального образования "Союзгинское сельское поселение"
ул. Катунская, ул. Чуйская (2020 год)					

58	84615445-Т69	Администрация муниципального образования "Майминский район", 1030400667769, 649100, Алтай Респ, Майминский р-н, Майма с, Ленина ул, дом № 22	ул. Катунская 11, схема – приложение 12 к настоящему Реестру	площадь (S) - 5,559 м2; 2 контейнера (нет), объем (V) - 0,75м3	население муниципального образования "Соузгинское сельское поселение"
59	84615445-Т611	Администрация муниципального образования "Майминский район", 1030400667769, 649100, Алтай Респ, Майминский р-н, Майма с, Ленина ул, дом № 22	ул. Чуйская 38, схема – приложение 12 к настоящему Реестру	площадь (S) - 5,559 м2; 2 контейнера (нет), объем (V) - 0,75м3	население муниципального образования "Соузгинское сельское поселение"
<u>Ул. Чуйская, ул. Университетская (2020 год)</u>					
60	84615445-Т612	Администрация муниципального образования "Майминский район", 1030400667769, 649100, Алтай Респ, Майминский р-н, Майма с, Ленина ул, дом № 22	ул. Чуйская 49, схема – приложение 13 к настоящему Реестру	площадь (S) - 5,559 м2; 2 контейнера (нет), объем (V) - 0,75м3	население муниципального образования "Соузгинское сельское поселение"
61	84615445-Т613	Администрация муниципального образования "Майминский район", 1030400667769, 649100, Алтай Респ, Майминский р-н, Майма с, Ленина ул, дом № 22	ул. Уннвер-ая з/у878, схема – приложение 13 к настоящему Реестру	площадь (S) - 5,559 м2; 2 контейнера (нет), объем (V) - 0,75м3	население муниципального образования "Соузгинское сельское поселение"
планируемые					
62	84615445-Т610	Администрация муниципального образования "Майминский район", 1030400667769, 649100, Алтай Респ, Майминский р-н, Майма с, Ленина ул, дом № 22	ул. Алтайская 2, схема – приложение 13 к настоящему Реестру	площадь (S) - 5,559 м2; 2 контейнера (нет), объем (V) - 0,75м3	население муниципального образования "Соузгинское сельское поселение"
63	84615445-Т620	Администрация муниципального образования "Майминский район",	ул. Цветочная 1, схема – приложение 13 к настоящему Реестру	площадь (S) - 5,559 м2, 2 контейнера (нет), объем (V) - 0,75м3	население муниципального образования "Соузгинское сельское поселение"

		1030400667769, 649100, Алтай Респ, Майминский р-н, Майма с, Ленина ул, дом № 22			поселение"
64	84615445-Т614	Администрация муниципального образования "Майминский район", 1030400667769, 649100, Алтай Респ, Майминский р-н, Майма с, Ленина ул, дом № 22	ул. Универ-ая з/у878, схема – приложение 13 к настоящему Реестру	площадь (S) - 5,559 м2; 2 контейнера (нет), объем (V) - 0,75м3	население муниципальног о образования "Союзгинское сельское поселение"
65	84615445-Т615	Администрация муниципального образования "Майминский район", 1030400667769, 649100, Алтай Респ, Майминский р-н, Майма с, Ленина ул, дом № 22	ул. Алтайская 14, схема – приложение 13 к настоящему Реестру	площадь (S) - 5,559 м2; 2 контейнера (нет), объем (V) - 0,75м3	население муниципальног о образования "Союзгинское сельское поселение"
66	84615445-Т616	Администрация муниципального образования "Майминский район", 1030400667769, 649100, Алтай Респ, Майминский р-н, Майма с, Ленина ул, дом № 22	Союзгинская 22, схема – приложение 13 к настоящему Реестру	площадь (S) - 5,559 м2; 2 контейнера (нет), объем (V) - 0,75м3	население муниципальног о образования "Союзгинское сельское поселение"
67	84615445-Т617	Администрация муниципального образования "Майминский район", 1030400667769, 649100, Алтай Респ, Майминский р-н, Майма с, Ленина ул, дом № 22	Цветочная 18, схема – приложение 13 к настоящему Реестру	площадь (S) - 5,559 м2; 2 контейнера (нет), объем (V) - 0,75м3	население муниципальног о образования "Союзгинское сельское поселение"
68	84615445-Т618	Администрация муниципального образования "Майминский район", 1030400667769, 649100, Алтай Респ, Майминский р-н, Майма с, Ленина ул, дом № 22	Университетская 16, схема – приложение 13 к настоящему Реестру	площадь (S) - 5,559 м2; 2 контейнера (нет), объем (V) - 0,75м3	население муниципальног о образования "Союзгинское сельское поселение"

69	84615445-Т619	Администрация муниципального образования "Майминский район", 1030400667769, 649100, Алтай Респ, Майминский р-н, Майма с, Ленина ул, дом № 22	Соузгинская з/у915, схема – приложение 13 к настоящему Реестру	площадь (S) - 5,559 м2; 2 контейнера (нет), объем (V) - 0,75м3	население муниципального образования "Соузгинское сельское поселение"
----	---------------	--	--	--	---

1.3.Реестр мест (площадок) накопления ТКО, поселок Черемшанка, муниципального образования «Соузгинское сельское поселение» (далее - Реестр)

№	№ контейнерной площадки	Данные о собственниках мест (площадок) накопления ТКО (для юридических лиц: полное наименование и ОГРН записи в Едином государственном реестре юридических лиц; Ф.И.О. ИП записи в Едином государственном реестре индивидуальных предпринимателей; Ф.И.О. адрес регистрации по месту жительства)	Данные о нахождении мест (площадок) накопления ТКО (сведения об адресе и (или) географических координатах), схема размещения мест (площадок) накопления ТКО (далее - схема)	Данные о технических характеристиках мест (площадок) накопления ТКО (сведения об используемом покрытии, площади, количестве разнородных и габаритных и размещении контейнеров и бункеров с указанием их объема)	Данные об источниках образования ТКО, которые складываются в местах (площадках) накопления ТКО (сведения об одном или нескольких объектах капитального строительства, территории (части территории) поселения при осуществлении деятельности которых образуются ТКО, складываемые в соответствующих местах (на площадках) накопления ТКО)
<u>ул. Дорожная 6, 26/1</u>					
70	84615445-Че1	Администрация муниципального образования "Майминский район", 1030400667769, 649100, Алтай Респ, Майминский р-н, Майма с, Ленина ул, дом № 22	ул. Дорожная 6, схема – приложение 14 к настоящему Реестру	площадь (S) - 5,559 м2; 2 контейнера (№ 1,2), объем (V) - 0,75м3	население муниципального образования "Соузгинское сельское поселение"
71	84615445-Че2	Администрация муниципального образования "Майминский район", 1030400667769, 649100, Алтай Респ, Майминский р-н, Майма с, Ленина ул, дом № 22	ул. Дорожная 26/1, схема – приложение 14 к настоящему Реестру	площадь (S) - 5,559 м2; 2 контейнера (№ 3,4), объем (V) - 0,75м3	население муниципального образования "Соузгинское сельское поселение"
<u>ул. Дорожная 12.6, ул. Садовая 8.1</u>					
72	84615445-Че3	Администрация муниципального образования "Майминский район", 1030400667769,	пер. Дворовый 12, схема – приложение 15 к настоящему Реестру	площадь (S) - 5.559 м2: 2 контейнера (№ 5,6), объем (V) - 0,75м3	население муниципального образования "Соузгинское сельское поселение"

		649100, Алтай Респ, Майминский р-н, Майма с, Ленина ул, дом № 22			
73	84615445-Че4	Администрация муниципального образования "Майминский район", 1030400667769, 649100, Алтай Респ, Майминский р-н, Майма с, Ленина ул, дом № 22	пер Дворовый 6, схема – приложение 15 к настоящему Реестру	площадь (S) - 5,559 м2; 2 контейнера (№ 7,8), объем (V) - 0,75м3	население муниципального образования "Соузгинское сельское поселение"
74	84615445-Че5	Администрация муниципального образования "Майминский район", 1030400667769, 649100, Алтай Респ, Майминский р-н, Майма с, Ленина ул, дом № 22	ул. Садовая 8, схема – приложение 15 к настоящему Реестру	площадь (S) - 5,559 м2; 2 контейнера (№ 9,10), объем (V) - 0,75м3	население муниципального образования "Соузгинское сельское поселение"
75	84615445-Че6	Администрация муниципального образования "Майминский район", 1030400667769, 649100, Алтай Респ, Майминский р-н, Майма с, Ленина ул, дом № 22	ул. Садовая 1, схема приложение 15 к настоящему Реестру	площадь (S) - 5,559 м2; 2 контейнера (№ 11,12), объем (V) - 0,75м3	население муниципального образования "Соузгинское сельское поселение"
Кладбище					
76	84615445-Че7	Администрация муниципального образования "Майминский район", 1030400667769, 649100, Алтай Респ, Майминский р-н, Майма с, Ленина ул, дом № 22	Кладбище, схема – приложение 16 к настоящему Реестру	площадь (S) - 5,559 м2; 2 контейнера (№ 13,14), объем (V) - 0,75м3	население муниципального образования "Соузгинское сельское поселение"

**Раздел II. Реестр размещения мест (площадок) накопления ТКО, (собственность
иных лиц)**

2.1. Реестр мест (площадок) накопления ТКО, с. Союзга, муниципального образования «Союзгинское сельское поселение» (собственность физических лиц) (далее - Реестр)

№	№ контейнерной площадки	Данные о собственниках мест (площадок) накопления ТКО (для юридических лиц: полное наименование и ОГРН записи в ЕГРЮЛ; адрес: для индивидуальных предпринимателей: Ф.И.О., ОГРН записи в ЕГРИП; адрес регистрации по месту жительства)	Данные о нахождении мест (площадок) накопления ТКО (сведения об адресе и (или) географических координатах), схема размещения мест (площадок) накопления ТКО (далее - схема)	Данные о технических характеристиках мест (площадок) накопления ТКО (сведения об используемом покрытии, площади, количестве размещенных и планируемых к размещению контейнеров и бункеров с указанием их объема)	Данные об источниках образования ТКО, которые складываются в местах (площадках) накопления ТКО (сведения об одном или нескольких объектах капитального строительства, территории (части территории) поселения при осуществлении деятельности которых образуются ТКО, складываемые в соответствующих местах (на площадках) накопления ТКО)
77	<u>84615445-СзФ1</u>	физическое лицо, с. Союзга, ул. Тракторная, д. №22 А	ул. Тракторная 22 А, схема приложение 4 к настоящему Реестру	бетонированная площадка, 1 контейнер, V-0,75м3	розничная торговля: здание магазина, земельный участок
78	<u>84615445-СзФ2</u>	физическое лицо, г. Бийск, ул. Ильин Мухачева 222/2-19	ул. Тракторная 31, схема – приложение 6 к настоящему Реестру	асфальтированная площадка, 2 контейнера, V-0,75м3	розничная торговля: здание магазина, земельный участок. Аренда "Супермаркет Алтай Ритейл", аптека "Ваш доктор", ИП Куранова Е.А.
79	<u>84615445-СзФ3</u>	физическое лицо, с. Союзга, ул. Тракторная, д. № 39	ул. Тракторная 39, схема – приложение 6 к настоящему Реестру	асфальтированная площадка, 2 контейнера, V-0,75м3	розничная торговля: здание магазина, земельный участок. Аренда "Торговый дом Аникс", столовая ИП Казанина А.В.

2.2. Реестр мест (площадок) накопления ТКО, с. Союзга муниципального образования «Союзгинское сельское поселение» (собственность юридических лиц) (далее - Реестр)

№	№ контейнерной площадки	Данные о собственниках мест (площадок) накопления ТКО (для юридических лиц: полное наименование и ОГРН записи в ЕГРЮЛ; адрес: для индивидуальных предпринимателей: Ф.И.О., ОГРН записи в ЕГРИП; адрес регистрации по месту жительства)	Данные о нахождении мест (площадок) накопления ТКО (сведения об адресе и (или) географических координатах), схема размещения мест (площадок) накопления ТКО (далее - схема)	Данные о технических характеристиках мест (площадок) накопления ТКО (сведения об используемом покрытии, площади, количестве размещенных и планируемых к размещению контейнеров и бункеров с указанием их объема)	Данные об источниках образования ТКО, которые складываются в местах (площадках) накопления ТКО (сведения об одном или нескольких объектах капитального строительства, территории (части территории) поселения при осуществлении деятельности которых образуются ТКО, складываемые в соответствующих местах)
---	-------------------------	--	---	--	---

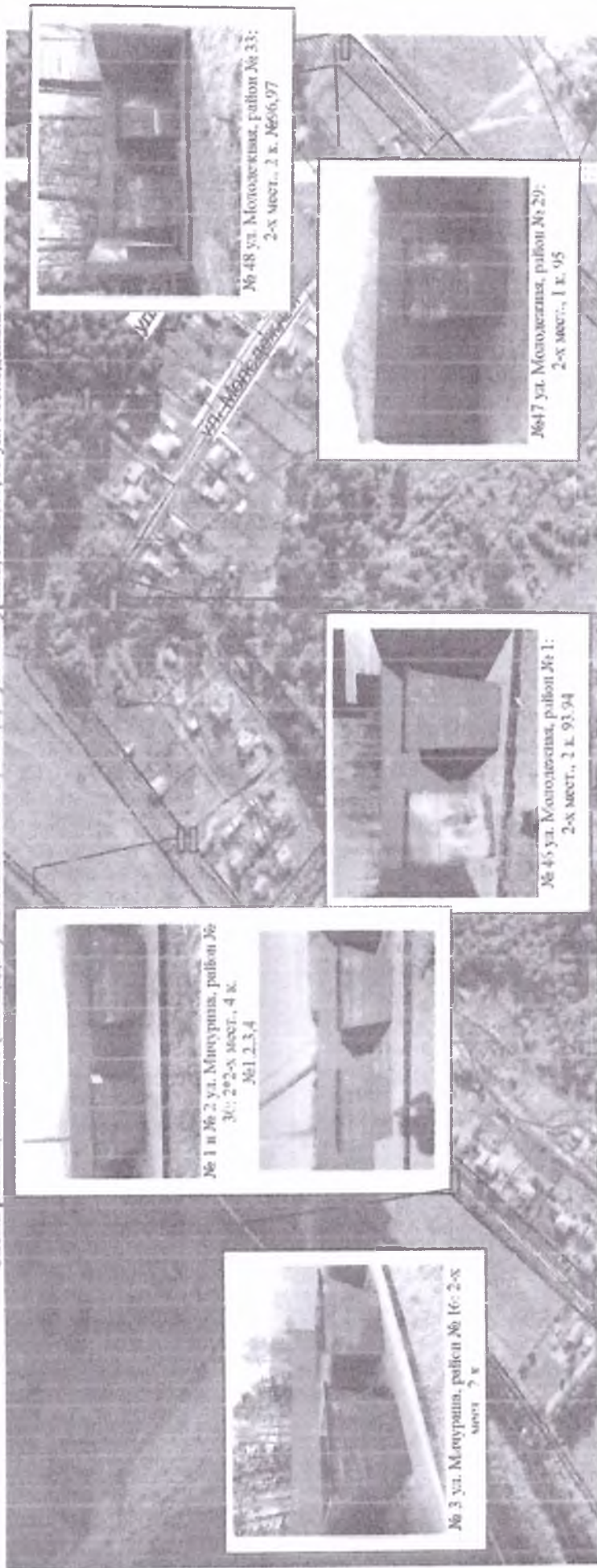
					(на площадках) нахождение ТКО)
80	84615445-СзЮ1	МБДОУ «Детский сад «Родничок» 1040400665800. с. Союзга» 649115, Майминский район, с. Союзга, пер. Школьный 8	пер. Школьный 8, схема – приложение 4 к настоящему Реестру	бетонированное покрытие; 1 контейнер, объем (V) – 0,75м3	Образовательная деятельность: здание, земельный участок
81	84615445-СзЮ2	МБУ "Центр культуры, молодежной политики, спорта и библиотечной системы" МО "Майминский район". 1090411002241. с. Союзга, ул. Тракторная 1	649115, Майминский район, с. Союзга, ул. Тракторная 1, схема – приложение 9 к настоящему Реестру	бетонированное покрытие, ограждение, площадка, 1 контейнер V- 0,75м3	Деятельность учреждений культуры и искусства: здание, земельный участок
82	84615445-СзЮ3	МБОУ "Союзгинская средняя школа" 1030400667406. с. Союзга, ул. Центральная № 24	649115, Майминский район, с. Союзга, ул. Центральная 24, схема – приложение 4 к настоящему Реестру	бетонные плиты, 2 контейнера, V-0,75м3	Образовательная деятельность: здание, земельный участок
83	846155445-СзЮ5	ООО "Пивной дом" 1122204007067, г. Бийск, ул. Мухачева 256/ 4	649115, Майминский район, с. Союзга, ул. Тракторная 37/2, схема – приложение 6 к настоящему Реестру	асфальтированная площадка, 1 контейнера, V-0,75м3	розничная торговля: здание магазина, земельный участок. Аренда "Пивной дом"

ПРИЛОЖЕНИЕ № 1

к Реестру размещения мест (площадок)
накопления твердых коммунальных отходов на территории
муниципального образования «Соузгинское сельское поселение»
муниципального образования «Майминский район»

от «___» _____ 2020 года № _____

Схема размещения мест (площадок) накопления ТКО, №1,2,3 ул. Мичурина, №46,47,48 ул. Молодежная



ПРИЛОЖЕНИЕ № 2

**к Реестру размещения мест (площадок)
накопления твердых коммунальных отходов на территории
муниципального образования «Сузгинское сельское поселение»
Муниципального образования «Майминский район»**

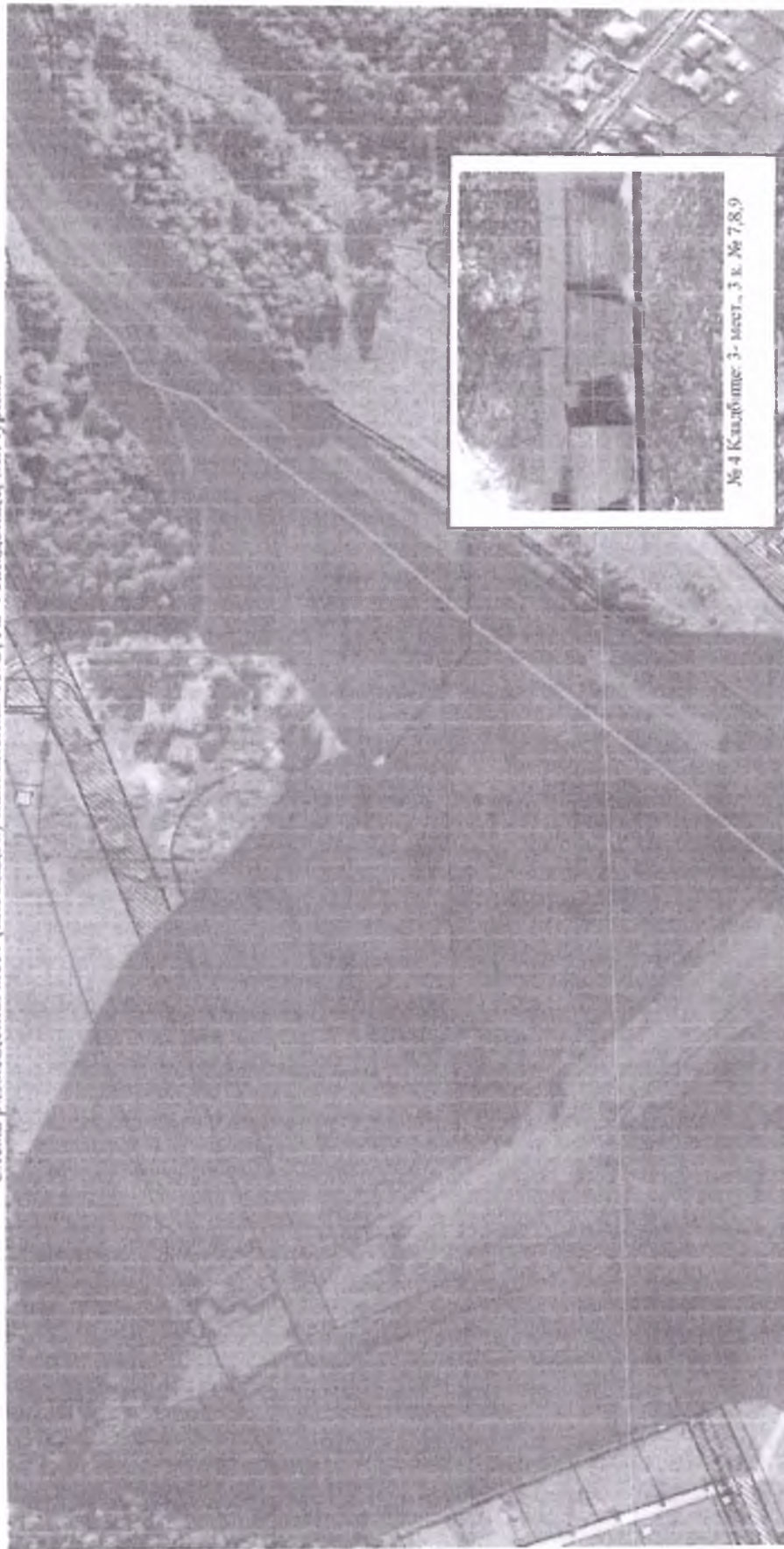
от «___» 2020 года №: _____

Схема размещения мест (площадок) накопления ТКО, № 43 Мигурина, Кладбище



ПРИЛОЖЕНИЕ № 2
к Реестру размещения мест (площадок)
накопления твердых коммунальных отходов на территории
муниципального образования «Союзгинское сельское поселение»
муниципального образования «Майминский район»

от « » 2020 года №
Схема размещения мест (площадок) накопления ТКО, № 4 Кладбище, Мингурина

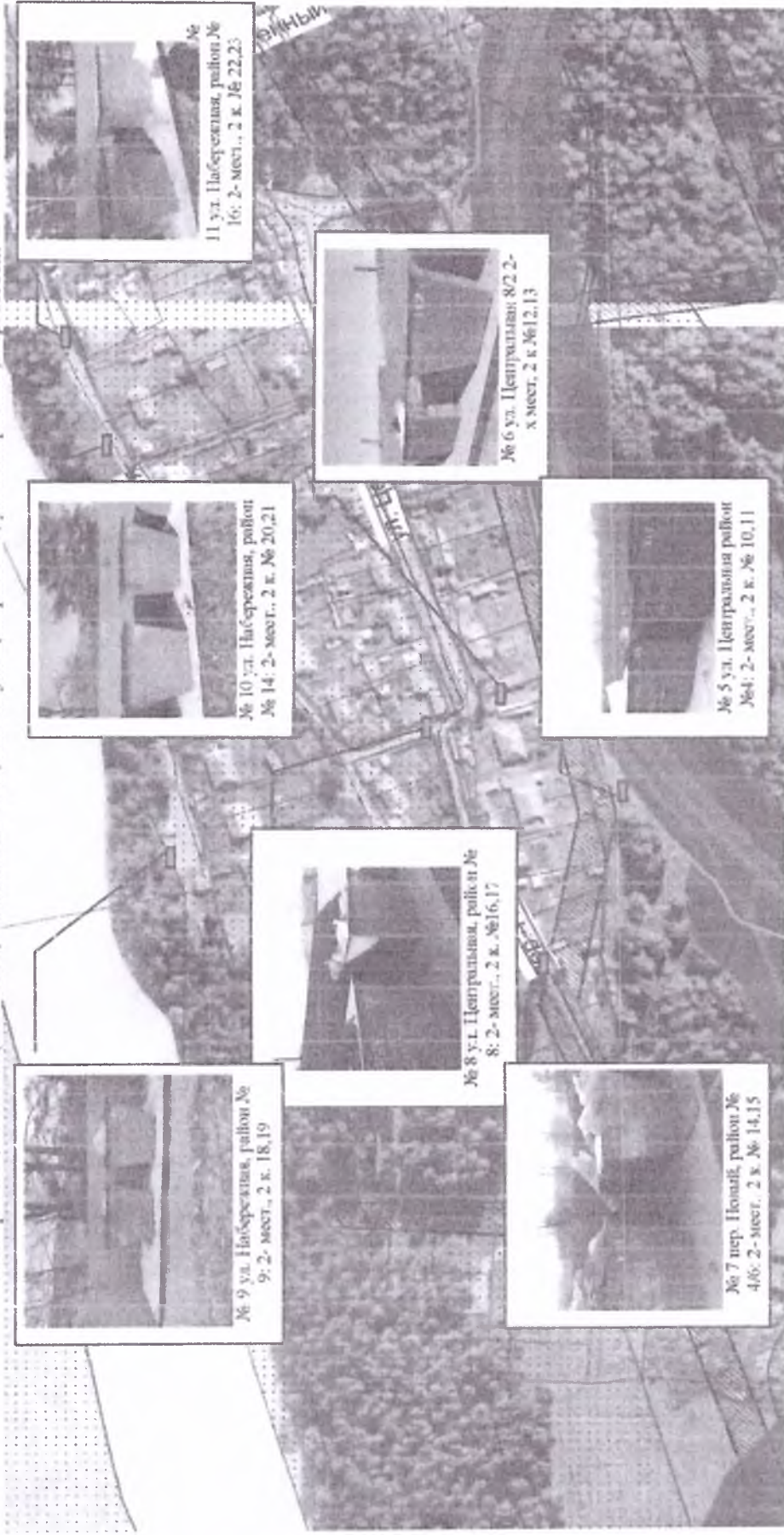


ПРИЛОЖЕНИЕ № 3

к Реестру размещения мест (площадок)
накопления твердых коммунальных отходов на территории
накопления твердых коммунальных отходов на территории
муниципального образования «Соузгинское сельское поселение»
муниципального образования «Майминский район»

от « _____ » _____ 2020 года № _____

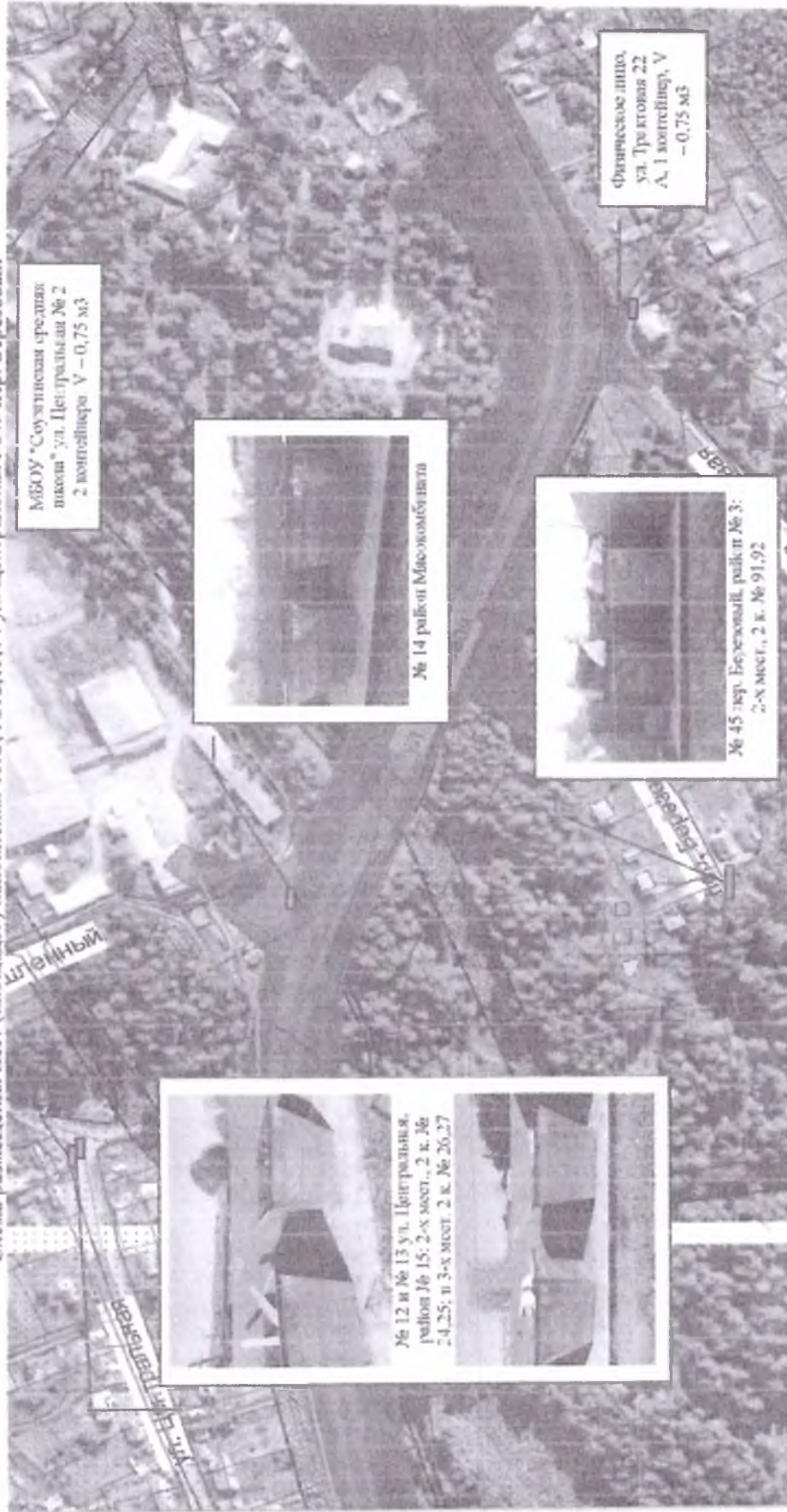
Схема размещения мест (площадок) накопления ТКО, №5-11 ул. Центральная, ул. Набережная, пер. Новый



ПРИЛОЖЕНИЕ № 4

к Реестру размещения мест (площадок)
накопления твердых коммунальных отходов на территории
национального образования «Союзгинское сельское поселение»
муниципального образования «Майминский район»

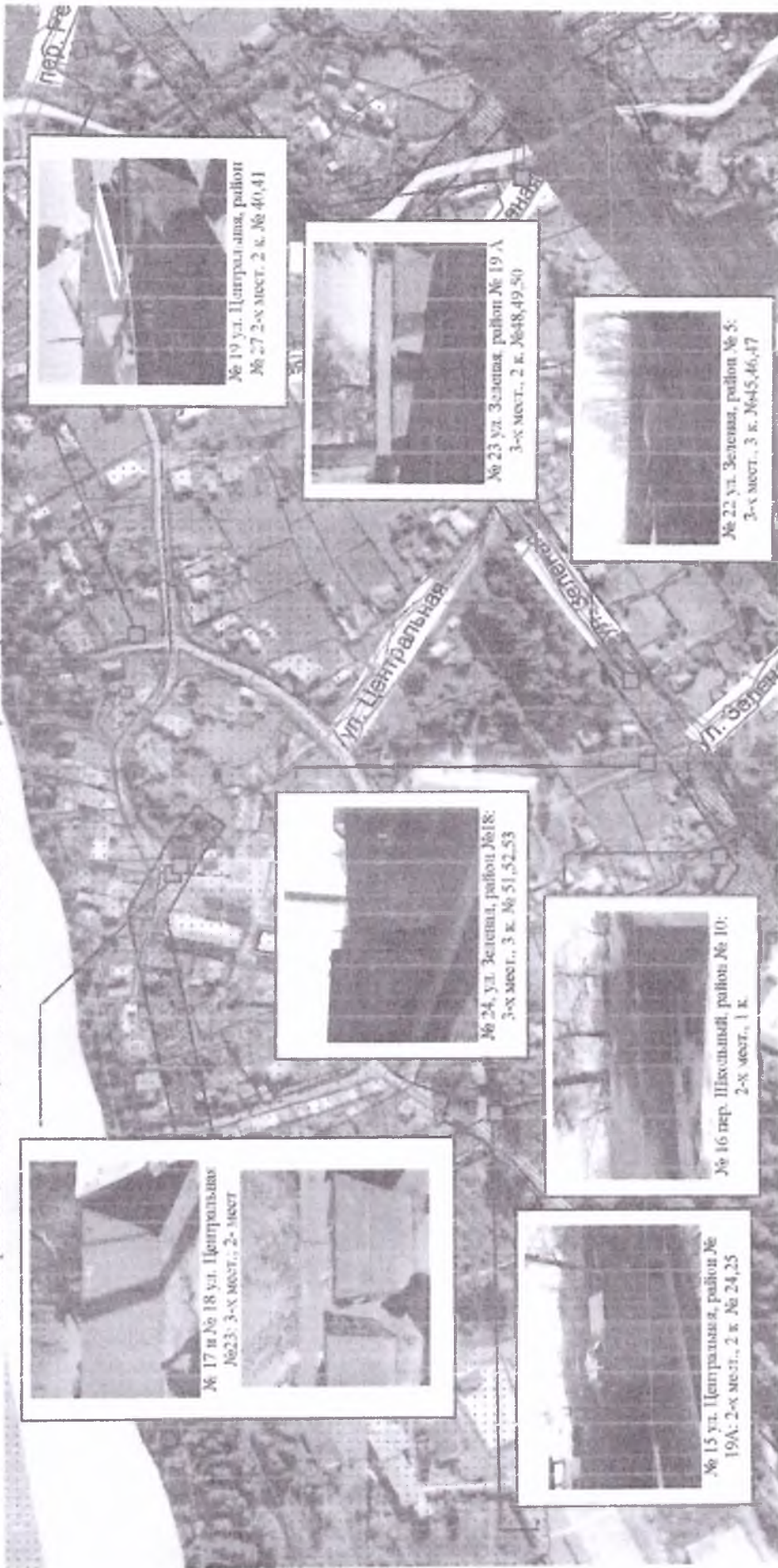
от «___» _____ 2020 года № _____
Схема размещения мест (площадок) накопления ТКО, №12,13,14 ул. Центральная №45 пер. Березовый



ПРИЛОЖЕНИЕ № 5

к Реестру размещения мест (площадок)
накопления твердых коммунальных отходов на территории
муниципального образования «Союзгинское сельское поселение»
муниципального образования «Майминский район»
муниципального образования «Союзгинское сельское поселение»

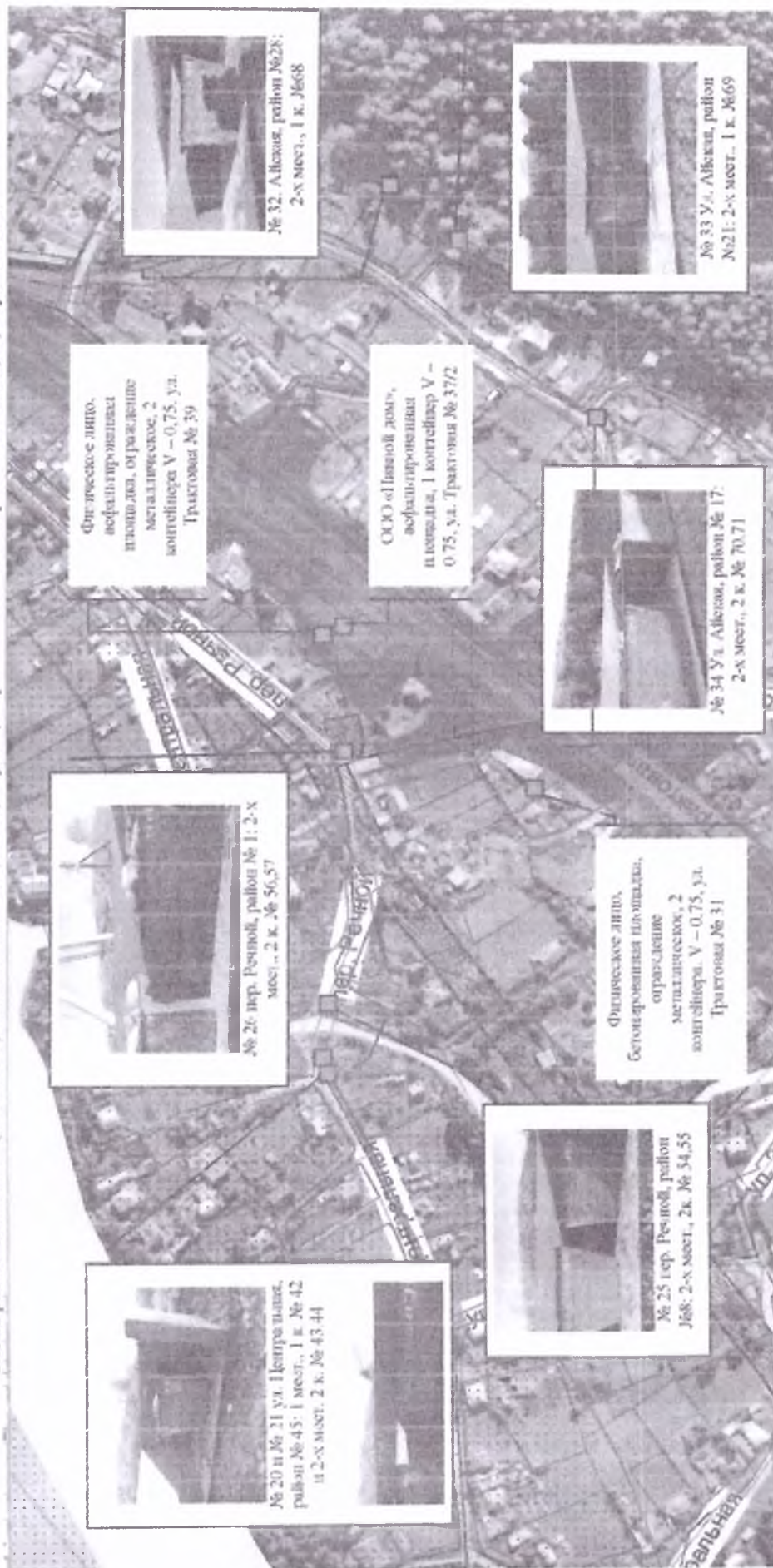
Схема размещения мест (площадок) накопления ТКО, №15-19 ул. Центральная, пер. Школьный №22-24 Зеленая



ПРИЛОЖЕНИЕ № 6

к Реестру размещения мест (площадок)
накопления твердых коммунальных отходов на территории
накопления твердых коммунальных отходов на территории
муниципального образования «Соулгинское сельское поселение»
муниципального образования «Майминский район»

Схема размещения мест (площадок) накопления ТКО. № 20, 21 ул. Центральная № 25, 26 пер. Речной № 32, 33, 34 ул. Айская



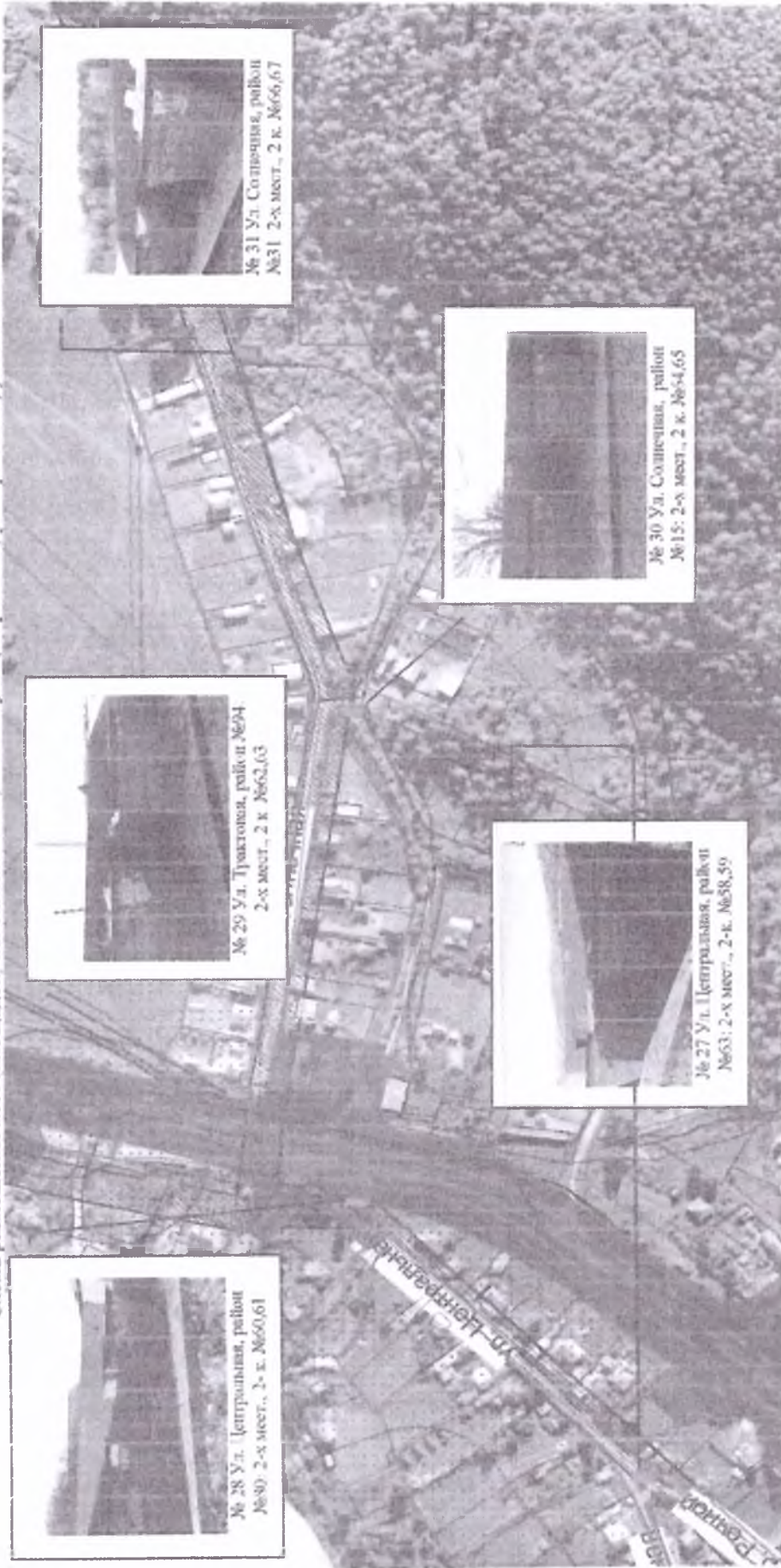
ПРИЛОЖЕНИЕ № 7

к Реестру размещения мест (площадок)

накопления твердых коммунальных отходов на территории
муниципального образования «Союзгинское сельское поселение»

муниципального образования «Майминский район»

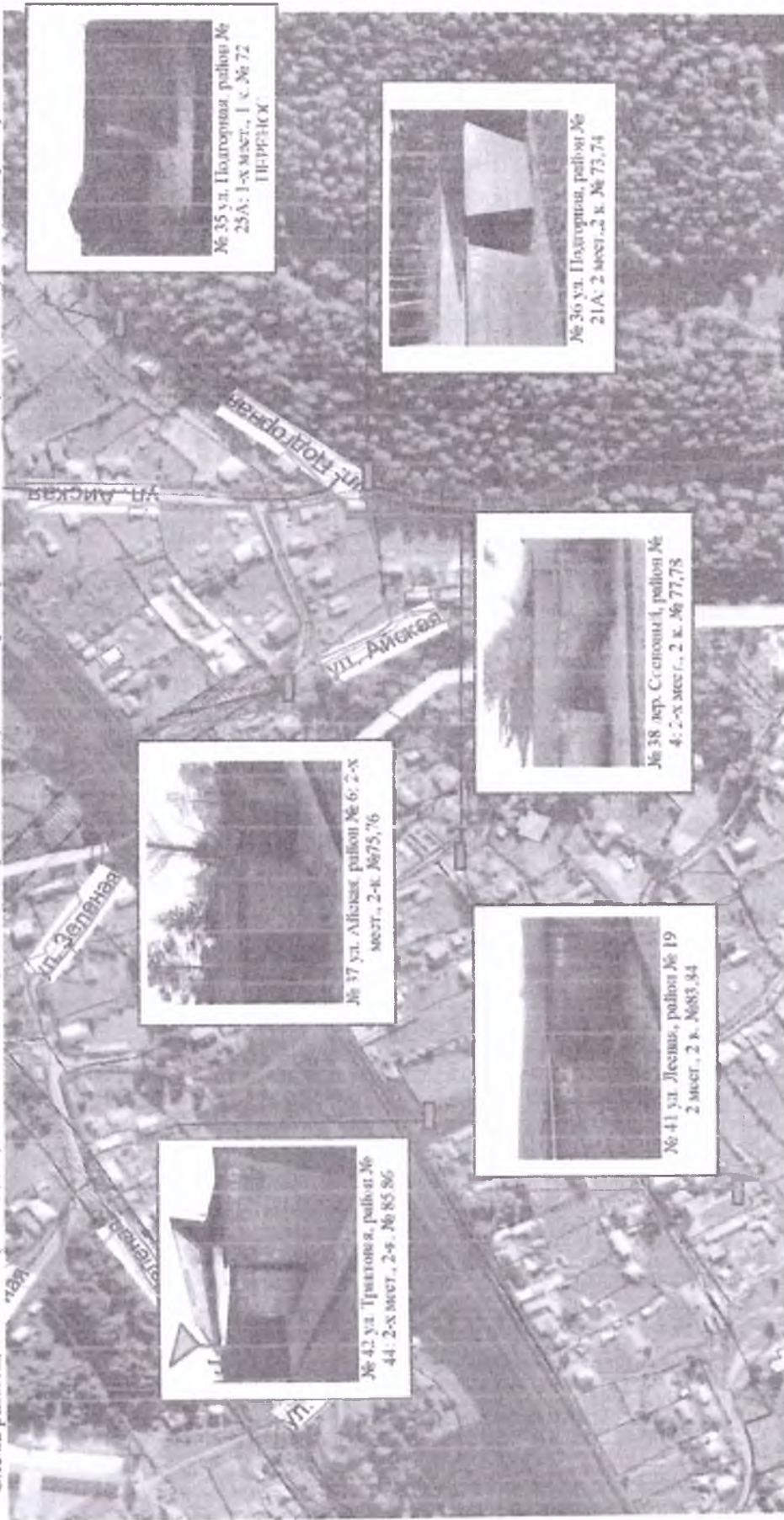
Схема размещения мест (площадок) накопления ТКО, №27-31 ул. Центральная, ул. Тракторная, ул. Солнечная



ПРИЛОЖЕНИЕ № 8

к Реестру размещения мест (площадок)
накопления твердых коммунальных отходов на территории
муниципального образования «Союзгинское сельское поселение»
муниципального образования «Майминский район»

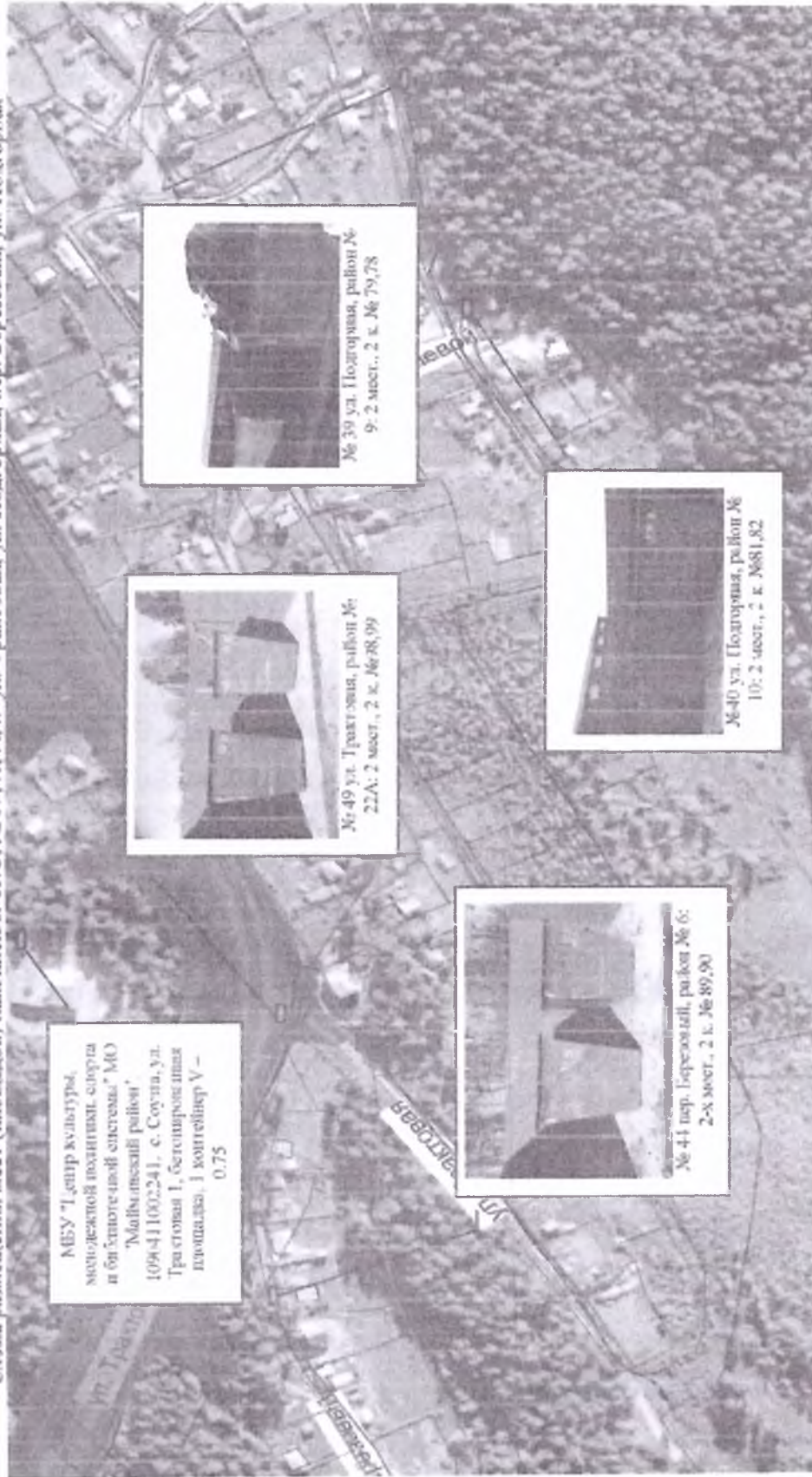
Схема размещения мест (площадок) накопления ТКО, №35-38 пер. Сосновый, ул. Подгорная, ул. Айская №41,42 ул. Айская, ул. Лесная, ул. Тракторная



ПРИЛОЖЕНИЕ № 9

к Реестру размещения мест (площадок)
накопления твердых коммунальных отходов на территории
муниципального образования «Союзгинское сельское поселение»
муниципального образования «Майминский район»

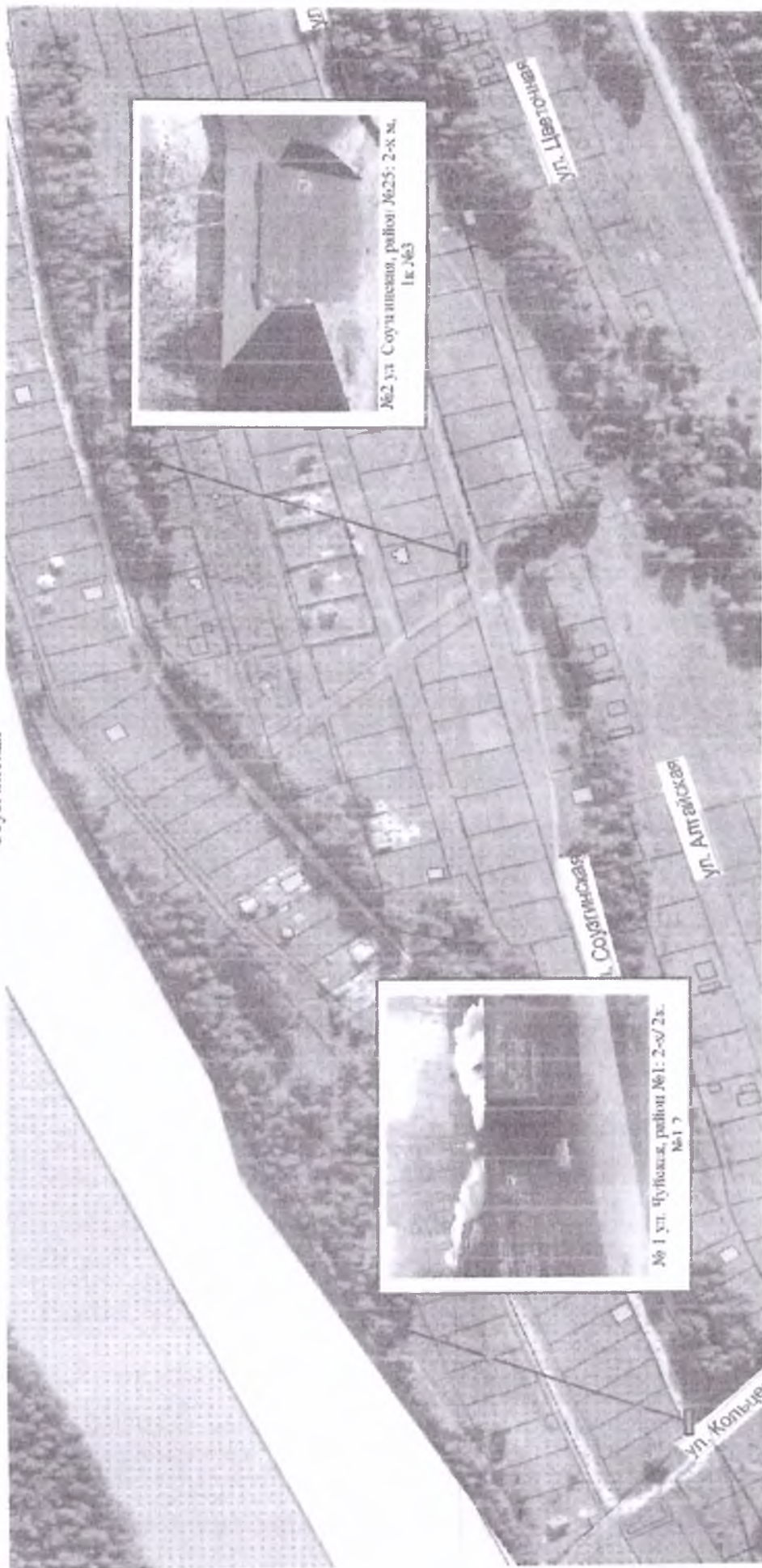
Схема размещения мест (площадок) накопления ТКО, № 39, 40, 44, 49 ул. Тракторная, ул. Подгорная, пер. Березовый, ул. Подгорная



ПРИЛОЖЕНИЕ № 10

к Реестру размещения мест (площадок)
накопления твердых коммунальных отходов на территории
муниципального образования «Союзгинское сельское поселение»
муниципального образования «Майминский район»

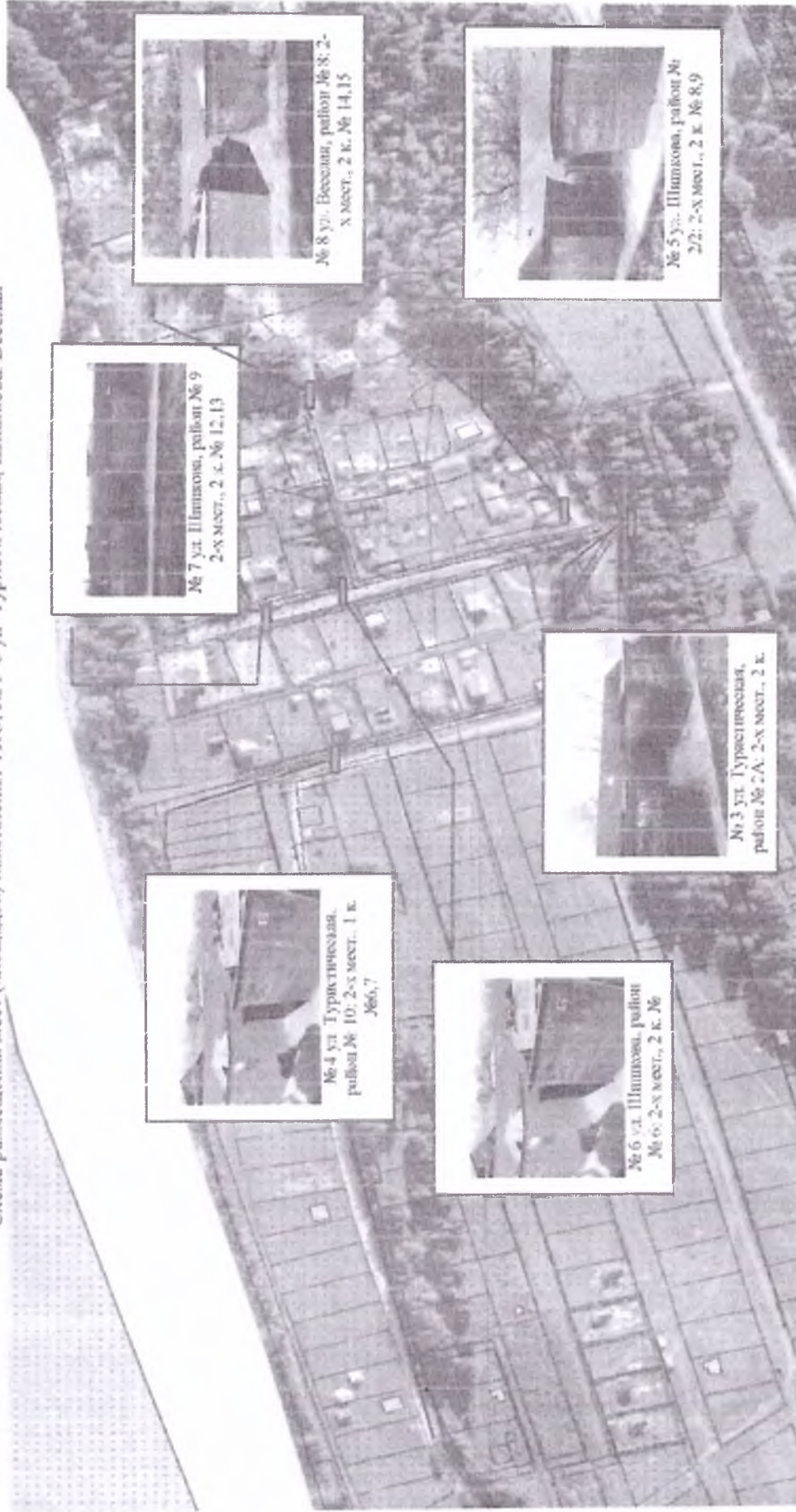
Схема размещения мест (площадок) накопления ТКО, п. Турбаза Юность муниципального образования «Союзгинское сельское поселение», №1, 2 ул. Чуйская, ул. Союзгинская



ПРИЛОЖЕНИЕ № 11

к Реестру размещения мест (площадок)
накопления твердых коммунальных отходов на территории
муниципального образования «Союзгинское сельское поселение»
муниципального образования «Майминский район»

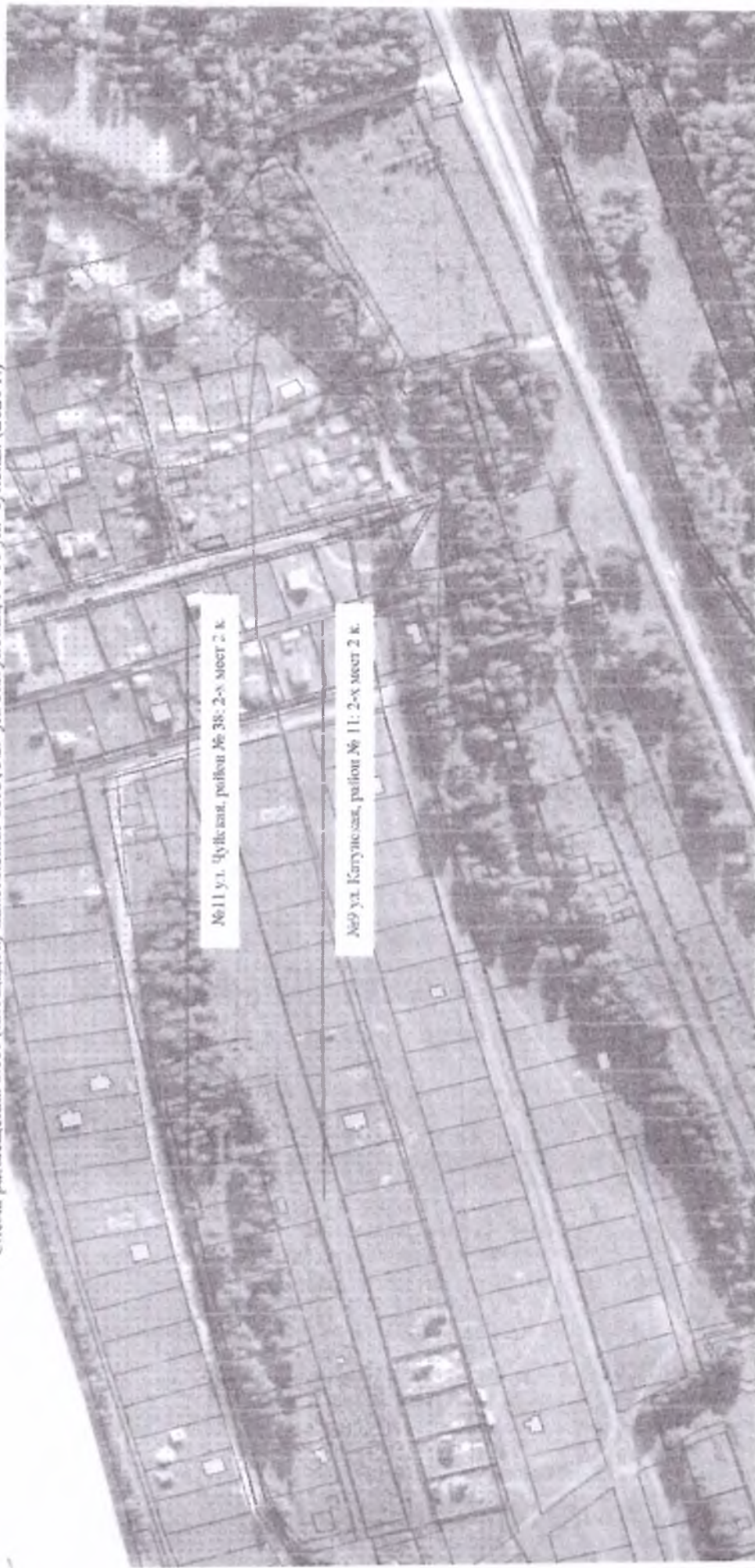
Схема размещения мест (площадок) накопления ТКО, № 5-8 ул. Туристическая, Шиникова, Веселая



ПРИЛОЖЕНИЕ № 12

к Реестру размещения мест (площадок)
накопления твердых коммунальных отходов на территории
накопления твердых коммунальных отходов на территории
муниципального образования «Соузгинское сельское поселение»
муниципального образования «Майминский район»

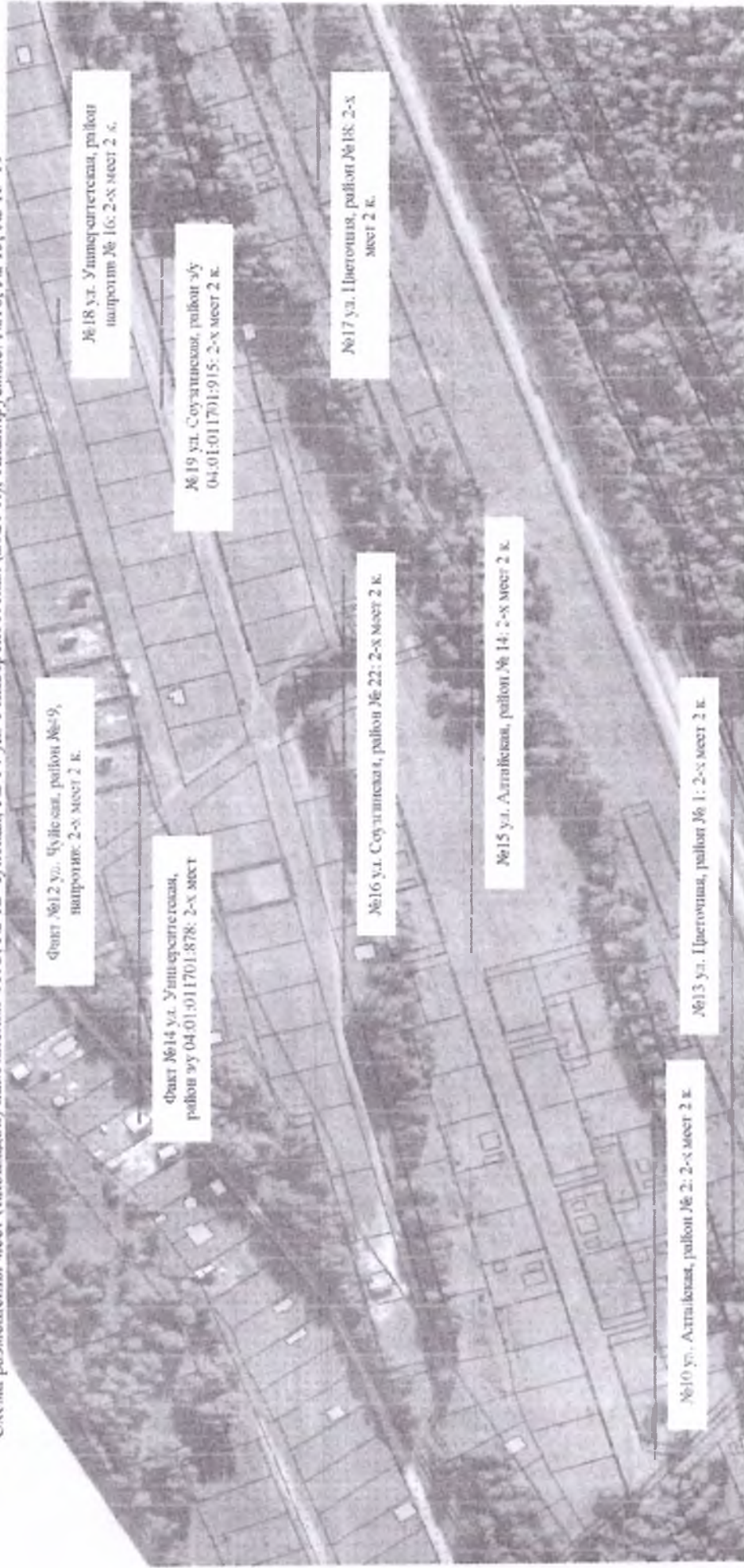
Схема размещения мест (площадок) накопления ТКО, №9 ул. Катунская, № 11 ул. Чуйская (2020 г.)



ПРИЛОЖЕНИЕ № 13

к Реестру размещения мест (площадок)
накопления твердых коммунальных отходов на территории
накопления твердых коммунальных отходов на территории
муниципального образования «Союзинское сельское поселение»
муниципального образования «Майминский район»

Схема размещения мест (площадок) накопления ТКО, № 12 Чуйская, № 14 ул. Университетская (2020 г.). Планируемые: № 10, № 13, № 15-19



ПРИЛОЖЕНИЕ № 14

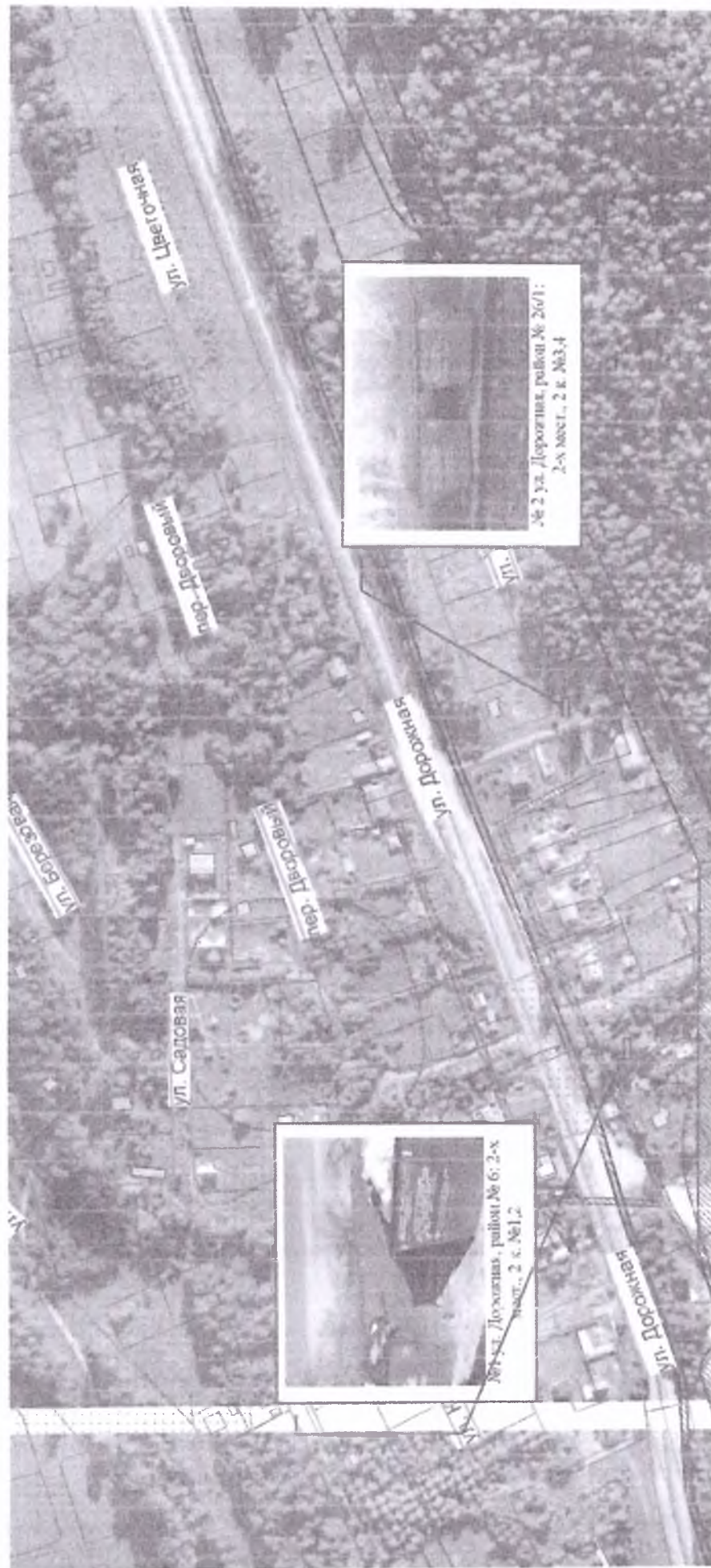
к Реестру размещения мест (площадок)

накопления твердых коммунальных отходов на территории

муниципального образования «Союзгинское сельское поселение»

муниципального образования «Майминский район»

Схема размещения мест (площадок) накопления ТКО, Поселок Черемшанка муниципального образования «Союзгинское сельское поселение» №1,2 ул. Дорожная



ПРИЛОЖЕНИЕ № 16

к Реестру размещения мест (площадок)
накопления твердых коммунальных отходов на территории
накопления твердых коммунальных отходов на территории
муниципального образования «Соузгинское сельское поселение»
муниципального образования «Майминский район»
Схема размещения мест (площадок) накопления ТКО, Кладбище п. Черемшанка

