



ПОСТАНОВЛЕНИЕ

ЖӨП

от «19» августа 2021 года № 99

с. Майма

Об утверждении Реестра размещения мест (площадок) накопления твердых коммунальных отходов на территории муниципального образования «Кызыл-Озекское сельское поселение» муниципального образования «Майминский район»

В соответствии со статьями 8 и 13.4 Федерального закона от 24 июля 1998 года № 89-ФЗ «Об отходах производства и потребления», постановлением Правительства Российской Федерации от 31 августа 2018 года № 1039 «Об утверждении Правил обустройства мест (площадок) накопления твердых коммунальных отходов и ведения их реестра», пунктом 24 части 1 статьи 35 Устава муниципального образования «Майминский район», принято решением Совета депутатов Майминского района от 22 июня 2005 № 27-01, постановляю:

1. Утвердить прилагаемый Реестр размещения мест (площадок) накопления твердых коммунальных отходов на территории муниципального образования «Кызыл-Озекское сельское поселение» муниципального образования «Майминский район».
2. Автономному учреждению редакция газеты «Сельчанка в Майминском районе» опубликовать настоящее Постановление в сетевом издании «Сельчанка».
3. Муниципальному казенному учреждению «Управление по обеспечению деятельности Администрации муниципального образования «Майминский район» разместить настоящее Постановление на официальном сайте муниципального образования «Майминский район» в сети «Интернет».

4. Контроль за исполнением настоящего Постановления возложить на Заместителя Главы Администрации муниципального образования «Майминский район» Н.В. Абрамова.

Глава муниципального образования
«Майминский район»



Р.В. Птицын

УТВЕРЖДЕН
 постановлением Администрации
 муниципального образования
 «Майминский район»
 от «19» августа 2021 года № 99

Реестр размещения мест (площадок) накопления твердых коммунальных отходов на территории муниципального образования «Кызыл-Озекское сельское поселение» муниципального образования «Майминский район»

Раздел I. Реестр размещения мест (площадок) накопления ТКО (собственность муниципального образования «Майминский район»)

1.1. Реестр мест (площадок) накопления ТКО, с. Кызыл-Озек, муниципального образования «Кызыл-Озекское сельское поселение» (далее - Реестр)

№	№ контейнерной площадки	Данные о собственниках мест (площадок) накопления ТКО (для юридических лиц: полное наименование и ОГРН записи в ЕГРЮЛ, адрес; для индивидуальных предпринимателей: Ф.И.О., ОГРН записи в ЕГРИП, адрес регистрации по месту жительства)	Данные о нахождении мест (площадок) накопления ТКО (сведения об адресе и (или) географических координатах), схема размещения мест (площадок) накопления ТКО (далее - схема)	Данные о технических характеристиках мест (площадок) накопления ТКО (сведения об используемом покрытии, площади, количестве размещенных и планируемых к размещению контейнеров и бункеров с указанием их объема)	Данные об источниках образования ТКО, которые складываются в местах (площадках) накопления ТКО (сведения об одном или нескольких объектах капитального строительства, территории (части территории) поселения при осуществлении деятельности которых образуются ТКО, складываемые в соответствующих местах (на площадках) накопления ТКО)
с. Кызыл-Озек					
действующие					
1	84615425-К1	Администрация муниципального образования "Майминский район", 1030400667769, 649100, Алтай Респ, Майминский р-н, Майма с, Ленина ул, дом № 22	ул. Молодежная №16, схема – приложение 1 к настоящему Реестру	площадь (S) - 5,559 м2; 2 контейнера, объем (V) - 0,75м3	население муниципального образования "Кызыл-Озекское сельское поселение"

2	84615425-K2	Администрация муниципального образования "Майминский район", 1030400667769, 649100, Алтай Респ, Майминский р-н, Майма с, Ленина ул, дом № 22	ул. Молодежная №6А, схема – приложение 1 к настоящему Реестру	площадь (S) - 5,559 м2; 2 контейнера, объем (V) - 0,75м3	население муниципального образования "Кызыл-Озекское сельское поселение"
3	84615425-K3	Администрация муниципального образования "Майминский район", 1030400667769, 649100, Алтай Респ, Майминский р-н, Майма с, Ленина ул, дом № 22	ул. Совхозная №30, схема – приложение 1 к настоящему Реестру	площадь (S) - 5,559 м2; 2 контейнера, объем (V) - 0,75м3	население муниципального образования "Кызыл-Озекское сельское поселение"
4	84615425-K4	Администрация муниципального образования "Майминский район", 1030400667769, 649100, Алтай Респ, Майминский р-н, Майма с, Ленина ул, дом № 22	ул. Совхозная 11А схема – приложение 1 к настоящему Реестру	площадь (S) - 5,559 м2; 2 контейнера, объем (V) - 0,75м3	население муниципального образования "Кызыл-Озекское сельское поселение"
5	84615425-K5	Администрация муниципального образования "Майминский район", 1030400667769, 649100, Алтай Респ, Майминский р-н, Майма с, Ленина ул, дом № 22	ул. Совхозная 21 схема – приложение 3 к настоящему Реестру	площадь (S) - 5,559 м2; 1 контейнер, объем (V) - 0,75м3	население муниципального образования "Кызыл-Озекское сельское поселение"
6	84615425-K6	Администрация муниципального образования "Майминский район", 1030400667769, 649100, Алтай Респ, Майминский р-н, Майма с, Ленина ул, дом № 22	ул. пер. Луговой район кабельной, схема – приложение 3 к настоящему Реестру	площадь (S) - 5,559 м2; 2 контейнера, объем (V) - 0,75м3	население муниципального образования "Кызыл-Озекское сельское поселение"
7	84615425-K7	Администрация муниципального образования "Майминский район", 1030400667769, 649100, Алтай Респ, Майминский р-н, Майма с, Ленина ул, дом № 22	ул. Ипподромная район 6А схема – приложение 5 к настоящему Реестру	2 площадь (S) - 5,559 м2; 2 контейнера, объем (V) - 0,75м3	население муниципального образования "Кызыл-Озекское сельское поселение"
8	84615425-K8	Администрация муниципального образования "Майминский район", 1030400667769, 649100, Алтай Респ, Майминский р-н, Майма с, Ленина ул, дом № 22	ул. Вахтинская №13 схема – приложение 2 к настоящему Реестру	2 площадь (S) - 5,559 м2; 2 контейнера, объем (V) - 0,75м3	население муниципального образования "Кызыл-Озекское сельское поселение"
9	84615425-K9	Администрация муниципального образования "Майминский район", 1030400667769, 649100, Алтай Респ, Майминский	ул. Горная №29 схема – приложение 1 к настоящему Реестру	2 площадь (S) - 5,559 м2; 2 контейнера, объем (V) - 0,75м3	население муниципального образования "Кызыл-Озекское сельское поселение"

		р-н, Майма с, Ленина ул, дом № 22			
10	84615425-K10	Администрация муниципального образования "Майминский район", 1030400667769, 649100, Алтай Респ, Майминский р-н, Майма с, Ленина ул, дом № 22	пер. Казачий №1 схема – приложение 9 к настоящему Реестру	2 площадь (S) - 5,559 м2; 2 контейнера, объем (V) - 0,75м3	население муниципального образования "Кызыл-Озекское сельское поселение"
11	84615425-K11	Администрация муниципального образования "Майминский район", 1030400667769, 649100, Алтай Респ, Майминский р-н, Майма с, Ленина ул, дом № 22	ул. Заречная №9А схема – приложение 9к настоящему Реестру	площадь (S) - 5,559 м2; 2 контейнера, объем (V) - 0,75м3	население муниципального образования "Кызыл-Озекское сельское поселение"
12	84615425-K12	Администрация муниципального образования "Майминский район", 1030400667769, 649100, Алтай Респ, Майминский р-н, Майма с, Ленина ул, дом № 22	ул. Титова №9 схема – приложение 9 к настоящему Реестру	площадь (S) - 5,559 м2; 2 контейнера (№ 14,15), объем (V) - 0,75м3	население муниципального образования "Кызыл-Озекское сельское поселение"
13	84615425-K13	Администрация муниципального образования "Майминский район", 1030400667769, 649100, Алтай Респ, Майминский р-н, Майма с, Ленина ул, дом № 22	ул. Сокольникова 13 схема – приложение 9 к настоящему Реестру	площадь (S) - 5,559 м2; 2 контейнера (№ 16,17), объем (V) - 0,75м3	население муниципального образования "Кызыл-Озекское сельское поселение"
14	84615425-K14	Администрация муниципального образования "Майминский район", 1030400667769, 649100, Алтай Респ, Майминский р-н, Майма с, Ленина ул, дом № 22	ул. Новоселов №2 схема – приложение 3 к настоящему Реестру	площадь (S) - 7,669 м2; 3 контейнера, объем (V) - 0,75м3	население муниципального образования "Кызыл-Озекское сельское поселение"
15	84615425-K15	Администрация муниципального образования "Майминский район", 1030400667769, 649100, Алтай Респ, Майминский р-н, Майма с, Ленина ул, дом № 22	ул. Комарова №16 схема – приложение 4 к настоящему Реестру	2 площадь (S) - 5,559 м2; 2 контейнера, объем (V) - 0,75м3	население муниципального образования "Кызыл-Озекское сельское поселение"
16	84615425-K16	Администрация муниципального образования "Майминский район", 1030400667769, 649100, Алтай Респ, Майминский р-н, Майма с, Ленина ул, дом № 22	пер. Мирный №5 схема – приложение 3 к настоящему Реестру	площадь (S) - 7,669 м2; 3 контейнера, объем (V) - 0,75м3	население муниципального образования "Кызыл-Озекское сельское поселение"

17	84615425-K17	Администрация муниципального образования "Майминский район", 1030400667769, 649100, Алтай Респ, Майминский р-н, Майма с, Ленина ул, дом № 22	ул. Береговая №29 схема – приложение 8 к настоящему Реестру	площадь (S) - 7,669 м2; 3 контейнера, объем (V) - 0,75м3	население муниципального образования "Кызыл-Озекское сельское поселение"
18	84615425-K18	Администрация муниципального образования "Майминский район", 1030400667769, 649100, Алтай Респ, Майминский р-н, Майма с, Ленина ул, дом № 22	пер. Источный №6 схема – приложение 8 к настоящему Реестру	площадь (S) - 7,669 м2; 3 контейнера, объем (V) - 0,75м3	население муниципального образования "Кызыл-Озекское сельское поселение"
19	84615425-K19	Администрация муниципального образования "Майминский район", 1030400667769, 649100, Алтай Респ, Майминский р-н, Майма с, Ленина ул, дом № 22	ул. Гагарина №24 схема – приложение 10 к настоящему Реестру	площадь (S) - 7,669 м2; 3 контейнера, объем (V) - 0,75м3	население муниципального образования "Кызыл-Озекское сельское поселение"
20	84615425-K20	Администрация муниципального образования "Майминский район", 1030400667769, 649100, Алтай Респ, Майминский р-н, Майма с, Ленина ул, дом № 22	ул. Молодежная №22 схема – приложение 1 к настоящему Реестру	площадь (S) - 5,559 м2; 2 контейнера, объем (V) - 0,75м3	население муниципального образования "Кызыл-Озекское сельское поселение"
21	84615425-K21	Администрация муниципального образования "Майминский район", 1030400667769, 649100, Алтай Респ, Майминский р-н, Майма с, Ленина ул, дом № 22	пер. Казачий №1 кв.1 схема – приложение 9 к настоящему Реестру	площадь (S) - 7,669 м2; 3 контейнера, объем (V) - 0,75м3	население муниципального образования "Кызыл-Озекское сельское поселение"
22	84615425-K22	Администрация муниципального образования "Майминский район", 1030400667769, 649100, Алтай Респ, Майминский р-н, Майма с, Ленина ул, дом № 22	ул. Еландинская №1 схема – приложение 9 к настоящему Реестру	площадь (S) - 5,559 м2; 2 контейнера, объем (V) - 0,75м3	население муниципального образования "Кызыл-Озекское сельское поселение"
23	84615425-K23	Администрация муниципального образования "Майминский район", 1030400667769, 649100, Алтай Респ, Майминский р-н, Майма с, Ленина ул, дом № 22	ул. Центральная №2 схема – приложение 9 к настоящему Реестру	площадь (S) - 5,559 м2; 2 контейнера (№ 40,41), объем (V) - 0,75м3	население муниципального образования "Кызыл-Озекское сельское поселение"
24	84615425-K24	Администрация муниципального образования "Майминский район", 1030400667769, 649100, Алтай Респ, Майминский	ул. Пушкина №3А схема – приложение 2 к настоящему Реестру	площадь (S) - 5,559 м2; 2 контейнера, объем (V) - 0,75м3	население муниципального образования "Кызыл-Озекское сельское поселение"

		р-н, Майма с, Ленина ул, дом № 22			
25	84615425-K25	Администрация муниципального образования "Майминский район", 1030400667769, 649100, Алтай Респ, Майминский р-н, Майма с, Ленина ул, дом № 22	ул. Гуляева №1 схема – приложение 9 к настоящему Реестру	площадь (S) - 5,559 м2; 2 контейнера, объем (V) - 0,75м3	население муниципального образования "Кызыл-Озекское сельское поселение"

ПЛАНОВЫЕ

26	84615425-K26	Администрация муниципального образования "Майминский район", 1030400667769, 649100, Алтай Респ, Майминский р-н, Майма с, Ленина ул, дом № 22	ул. М. Горького №16 схема – приложение 4 к настоящему Реестру	площадь (S) - 5,559 м2; 2 контейнера (№ 58,59), объем (V) - 0,75м3	население муниципального образования "Кызыл-Озекское сельское поселение"
27	84615425-K27	Администрация муниципального образования "Майминский район", 1030400667769, 649100, Алтай Респ, Майминский р-н, Майма с, Ленина ул, дом № 22	Хмелевик схема – приложение 6 к настоящему Реестру	площадь (S) - 5,559 м2; 2 контейнера (№ 60,61), объем (V) - 0,75м3	население муниципального образования "Кызыл-Озекское сельское поселение"
28	84615425-K28	Администрация муниципального образования "Майминский район", 1030400667769, 649100, Алтай Респ, Майминский р-н, Майма с, Ленина ул, дом № 22	ул. Вахтинская №72/1 схема – приложение 7 к настоящему Реестру	площадь (S) - 5,559 м2; 2 контейнера (№ 62,63), объем (V) - 0,75м3	население муниципального образования "Кызыл-Озекское сельское поселение"
29	84615425-K29	Администрация муниципального образования "Майминский район", 1030400667769, 649100, Алтай Респ, Майминский р-н, Майма с, Ленина ул, дом № 22	ул. Вахтинская №51А схема – приложение 7 к настоящему Реестру	площадь (S) - 7,669 м2; 3 контейнера, объем (V) - 0,75м3	население муниципального образования "Кызыл-Озекское сельское поселение"
30	84615425-K30	Администрация муниципального образования "Майминский район", 1030400667769, 649100, Алтай Респ, Майминский р-н, Майма с, Ленина ул, дом № 22	ул. Заречная №18 схема – приложение 9 к настоящему Реестру	площадь (S) - 5,559 м2; 1 контейнер (№ 72), объем (V) - 0,75м3	население муниципального образования "Кызыл-Озекское сельское поселение"
31	84615425-K31	Администрация муниципального образования "Майминский район", 1030400667769, 649100, Алтай Респ, Майминский р-н, Майма с, Ленина ул, дом № 22	ул. Пушкина №15А схема – приложение 2 к настоящему Реестру	площадь (S) - 5,559 м2; 1 контейнер (№ 72), объем (V) - 0,75м3	население муниципального образования "Кызыл-Озекское сельское поселение"

32	84615425-K32	Администрация муниципального образования "Майминский район", 1030400667769, 649100, Алтай Респ, Майминский р-н, Майма с, Ленина ул, дом № 22	ул. Центральная 10 схема – приложение 9 к настоящему Реестру	площадь (S) - 5,559 м2; 2 контейнера (№ 75,76), объем (V) - 0,75м3	население муниципального образования "Кызыл-Озекское сельское поселение"
33	84615425-K33	Администрация муниципального образования "Майминский район", 1030400667769, 649100, Алтай Респ, Майминский р-н, Майма с, Ленина ул, дом № 22	ул. Лесхозная №1 схема – приложение 4 к настоящему Реестру	площадь (S) - 5,559 м2; 2 контейнера (№ 75,76), объем (V) - 0,75м3	население муниципального образования "Кызыл-Озекское сельское поселение"
34	84615425-K34	Администрация муниципального образования "Майминский район", 1030400667769, 649100, Алтай Респ, Майминский р-н, Майма с, Ленина ул, дом № 22	ул. Солнечная №22 схема – приложение 7 к настоящему Реестру	площадь (S) - 5,559 м2; 2 контейнера (№ 75,76), объем (V) - 0,75м3	население муниципального образования "Кызыл-Озекское сельское поселение"
35	84615425-K35	Администрация муниципального образования "Майминский район", 1030400667769, 649100, Алтай Респ, Майминский р-н, Майма с, Ленина ул, дом № 22	ул. Гуляева № 35 схема – приложение 7 к настоящему Реестру	площадь (S) - 5,559 м2; 2 контейнера (№ 75,76), объем (V) - 0,75м3	население муниципального образования "Кызыл-Озекское сельское поселение"
36	84615425-K36	Администрация муниципального образования "Майминский район", 1030400667769, 649100, Алтай Респ, Майминский р-н, Майма с, Ленина ул, дом № 22	ул. Полевая №17 схема – приложение 7 к настоящему Реестру	площадь (S) - 5,559 м2; 2 контейнера (№ 75,76), объем (V) - 0,75м3	население муниципального образования "Кызыл-Озекское сельское поселение"
37	84615425-K37	Администрация муниципального образования "Майминский район", 1030400667769, 649100, Алтай Респ, Майминский р-н, Майма с, Ленина ул, дом № 22	ул. Грушевая №16 схема – приложение 7 к настоящему Реестру	площадь (S) - 5,559 м2; 2 контейнера (№ 75,76), объем (V) - 0,75м3	население муниципального образования "Кызыл-Озекское сельское поселение"
38	84615425-K38	Администрация муниципального образования "Майминский район", 1030400667769, 649100, Алтай Респ, Майминский р-н, Майма с, Ленина ул, дом № 22	ул. 70 лет Победы №71 схема – приложение 7 к настоящему Реестру	площадь (S) - 5,559 м2; 2 контейнера (№ 75,76), объем (V) - 0,75м3	население муниципального образования "Кызыл-Озекское сельское поселение"
39	84615425-K39	Администрация муниципального образования "Майминский район", 1030400667769, 649100, Алтай Респ, Майминский	ул. Солнечная №1 схема – приложение 7 к настоящему Реестру	площадь (S) - 5,559 м2; 2 контейнера (№ 75,76), объем (V) - 0,75м3	население муниципального образования "Кызыл-Озекское сельское поселение"

		р-н, Майма с, Ленина ул, дом № 22			
40	84615425-К40	Администрация муниципального образования "Майминский район", 1030400667769, 649100, Алтай Респ, Майминский р-н, Майма с, Ленина ул, дом № 22	ул. Пушкина №15А схема – приложение 2 к настоящему Реестру	площадь (S) - 5,559 м2; 2 контейнера (№ 75,76), объем (V) - 0,75м3	население муниципального образования "Кызыл-Озекское сельское поселение"
41	84615425-К41	Администрация муниципального образования "Майминский район", 1030400667769, 649100, Алтай Респ, Майминский р-н, Майма с, Ленина ул, дом № 22	ул. Центральная № 34 схема – приложение 10 к настоящему Реестру	площадь (S) - 5,559 м2; 2 контейнера (№ 75,76), объем (V) - 0,75м3	население муниципального образования "Кызыл-Озекское сельское поселение"
42	84615425-К42	Администрация муниципального образования "Майминский район", 1030400667769, 649100, Алтай Респ, Майминский р-н, Майма с, Ленина ул, дом № 22	ул. Трудовая № 2А схема – приложение 10 к настоящему Реестру	площадь (S) - 5,559 м2; 2 контейнера (№ 75,76), объем (V) - 0,75м3	население муниципального образования "Кызыл-Озекское сельское поселение"

1.2.Реестр мест (площадок) накопления ТКО, село Алферово, муниципального образования «Кызыл-Озекское сельское поселение» (далее - Реестр)

№	№ контейнерной площадки	Данные о собственниках мест (площадок) накопления ТКО (для юридических лиц: полное наименование и ОГРН записи в ЕГРЮЛ, адрес; для индивидуальных предпринимателей: Ф.И.О., ОГРН записи в ЕГРИП, адрес регистрации по месту жительства)	Данные о нахождении мест (площадок) накопления ТКО (сведения об адресе и (или) географических координатах), схема размещения мест (площадок) накопления ТКО (далее - схема)	Данные о технических характеристиках мест (площадок) накопления ТКО (сведения об используемом покрытии, площади, количестве размещенных и планируемых к размещению контейнеров и бункеров с указанием их объема)	Данные об источниках образования ТКО, которые складируются в местах (площадках) накопления ТКО (сведения об одном или нескольких объектах капитального строительства, территории (части территории) поселения при осуществлении деятельности которых образуются ТКО, складируемые в соответствующих местах (на площадках) накопления ТКО)
с. Алферово					
плановые					

43	84615425-A1	Администрация муниципального образования "Майминский район", 1030400667769, 649100, Алтай Респ, Майминский р-н, Майма с, Ленина ул, дом № 22	ул. Центральная 11/2, схема – приложение 11 к настоящему Реестру	площадь (S) - 5,559 м2; 2 контейнера, объем (V) - 0,75м3	население муниципального образования "Кызыл-Озекское сельское поселение"
44	84615425-A2	Администрация муниципального образования "Майминский район", 1030400667769, 649100, Алтай Респ, Майминский р-н, Майма с, Ленина ул, дом № 22	ул. Центральная 31А, схема – приложение 11 к настоящему Реестру	площадь (S) - 5,559 м2; 2 контейнера, объем (V) - 0,75м3	население муниципального образования "Кызыл-Озекское сельское поселение"
45	84615425-A3	Администрация муниципального образования "Майминский район", 1030400667769, 649100, Алтай Респ, Майминский р-н, Майма с, Ленина ул, дом № 22	ул. Заречная 21, схема – приложение 11 к настоящему Реестру	площадь (S) - 5,559 м2; 2 контейнера, объем (V) - 0,75м3	население муниципального образования "Кызыл-Озекское сельское поселение"
46	84615425-A4	Администрация муниципального образования "Майминский район", 1030400667769, 649100, Алтай Респ, Майминский р-н, Майма с, Ленина ул, дом № 22	ул. Молодежная 22А, схема – приложение 11 к настоящему Реестру	площадь (S) - 5,559 м2; 2 контейнера, объем (V) - 0,75м3	население муниципального образования "Кызыл-Озекское сельское поселение"
47	84615425-A5	Администрация муниципального образования "Майминский район", 1030400667769, 649100, Алтай Респ, Майминский р-н, Майма с, Ленина ул, дом № 22	ул. Молодежная 19, схема – приложение 11 к настоящему Реестру	площадь (S) - 5,559 м2; 2 контейнера, объем (V) - 0,75м3	население муниципального образования "Кызыл-Озекское сельское поселение"
48	84615425-A6	Администрация муниципального образования "Майминский район", 1030400667769, 649100, Алтай Респ, Майминский р-н, Майма с, Ленина ул, дом № 22	ул. Центральная 36, схема – приложение 11 к настоящему Реестру	площадь (S) - 5,559 м2; 2 контейнера, объем (V) - 0,75м3	население муниципального образования "Кызыл-Озекское сельское поселение"
49	84615425-A7	Администрация муниципального образования "Майминский район", 1030400667769, 649100, Алтай Респ, Майминский р-н, Майма с, Ленина ул, дом № 22	ул. Луговая 13, схема – приложение 11 к настоящему Реестру	площадь (S) - 5,559 м2; 2 контейнера, объем (V) - 0,75м3	население муниципального образования "Кызыл-Озекское сельское поселение"
50	84615425-A8	Администрация муниципального образования "Майминский район", 1030400667769, 649100, Алтай Респ, Майминский	ул. Луговая 26, схема – приложение 1 к настоящему Реестру	площадь (S) - 5,559 м2; 2 контейнера, объем (V) - 0,75м3	население муниципального образования "Кызыл-Озекское сельское поселение"

		р-н, Майма с, Ленина ул, дом № 22			
--	--	--------------------------------------	--	--	--

Раздел II. Реестр размещения мест (площадок) накопления ТКО, (собственность иных лиц)

2.1. Реестр мест (площадок) накопления ТКО, с. Кызыл-Озек, муниципального образования «Кызыл-Озекское сельское поселение» (собственность юридических и физических лиц) (далее - Реестр)

№	№ контейнерной площадки	Данные о собственниках мест (площадок) накопления ТКО (для юридических лиц: полное наименование и ОГРН записи в ЕГРЮЛ, адрес; для индивидуальных предпринимателей: Ф.И.О., ОГРН записи в ЕГРИП, адрес регистрации по месту жительства)	Данные о нахождении мест (площадок) накопления ТКО (сведения об адресе и (или) географических координатах), схема размещения мест (площадок) накопления ТКО (далее - схема)	Данные о технических характеристиках мест (площадок) накопления ТКО (сведения об используемом покрытии, площади, количестве размещенных и планируемых к размещению контейнеров и бункеров с указанием их объема)	Данные об источниках образования ТКО, которые складываются в местах (площадках) накопления ТКО (сведения об одном или нескольких объектах капитального строительства, территории (части территории) поселения при осуществлении деятельности которых образуются ТКО, складываемые в соответствующих местах (на площадках) накопления ТКО)
Юридические лица					
51	84615425-КЮ1	МБДОУ «Детский сад комбинированного вида «Огонек» с. Кызыл-Озек» ОГРН 1020400667660 649105, Майминский район, с. Кызыл-Озек, ул. Молодежная, д. 18; ул. Вахтинская, д. 5	1. 649105, Майминский район, с. Кызыл-Озек, ул. Молодежная, д. 18 2. 649105, Майминский район, с. Кызыл-Озек, ул. Вахтинская, д. 5 схема – приложение 1 к настоящему Реестру	1. Бетонированная площадка S=2 м ² 1 металлический контейнер V – 0,75 м ³ 2. Бетонированная площадка S=4 м ² 2 металлических контейнера V – 0,75 м ³	Образовательная деятельность: 2 здания, 2 земельных участка
52	84615425-КЮ2	МБОУ «Кызыл-Озекская средняя общеобразовательная школа» ОГРН 1020400667650 649105, Майминский	1. 649105, Майминский район, с. Кызыл-Озек Советская, д. 65	1. Бетонированная площадка S=2 м ² 2 металлических	Образовательная деятельность: 2 здания, 2 земельных участка

		район, с. Кызыл-Озек, ул. Советская, д. 65, ул. Советская, д. 64	2. 649105, Майминский район, с. Кызыл-Озек Советская, д. 64 схема – приложение 2 к настоящему Реестру	контейнера V – 0,64 м ³ 2. Бетонированная площадка S=1,5 м ² 1 металлический контейнер V – 0,64 м ³	
Физические лица					
53	84615425-КФ1	физическое лицо 649105, Майминский район, с. Кызыл-Озек, ул. Советская 57А	649105, Майминский район, с. Кызыл-Озек, ул. Советская 57А схема – приложение 2 к настоящему Реестру	Бетонированная площадка S=1,2 м ² 1 металлический контейнер V– 0,75 м ³	розничная торговля магазин
54	84615425-КФ2	физическое лицо, 649105, Майминский район, с. Кызыл-Озек, ул. Советская, 86 А	649105, Майминский район, с. Кызыл-Озек, ул. Советская, 86 А схема – приложение 2 к настоящему Реестру	Бетонированная площадка S=2,09 м ² 1 металлический контейнер V– 0,75	розничная торговля магазин

2.2. Реестр мест (площадок) накопления ТКО, с. Алферово, муниципального образования «Кызыл-Озекское сельское поселение» (собственность юридических и физических лиц) (далее - Реестр)

№	№ контейнерной площадки	Данные о собственниках мест (площадок) накопления ТКО (для юридических лиц: полное наименование и ОРГН записи в ЕГРЮЛ, адрес; для индивидуальных предпринимателей: Ф.И.О., ОГРН записи в ЕГРИП, адрес регистрации по месту жительства)	Данные о нахождении мест (площадок) накопления ТКО (сведения об адресе и (или) географических координатах), схема размещения мест (площадок) накопления ТКО (далее - схема)	Данные о технических характеристиках мест (площадок) накопления ТКО (сведения об используемом покрытии, площади, количестве размещенных и планируемых к размещению контейнеров и бункеров с указанием их объема)	Данные об источниках образования ТКО, которые складируются в местах (площадках) накопления ТКО (сведения об одном или нескольких объектах капитального строительства, территории (части территории) поселения при осуществлении деятельности которых образуются ТКО, складируемые в соответствующих местах (на площадках) накопления ТКО)
Юридические лица					

55	84615425-АЮ1	МБОУ «Алферовская начальная школа» ОГРН 1050400640704 649100, Майминский район, п. Алферово, ул. Центральная, д. 19	649100, Майминский район, п. Алферово, ул. Центральная, д. 19 схема – приложение 11 к настоящему Реестру	Бетонированная площадка S=3,2 м ² 2 металлических контейнера V – 0,75 м ³	Образовательная деятельность: здание, земельный участок
56	84615425-АФ2	физическое лицо, 649100, Майминский район, с. Алферово, ул. Луговая 14 А	649100, Майминский район, с. Алферово, ул. Луговая 14 А схема – приложение 11 к настоящему Реестру	Бетонированная площадка S=1,2 м ² 1 металлический контейнер V – 0,75 м ³	Бетонированная площадка S=1,2 м ² 1 металлический контейнер V – 0,75 м ³

2.3. Реестр мест (площадок) накопления ТКО, с. Карасук, муниципального образования «Кызыл-Озекское сельское поселение» (собственность юридических и физических лиц) (далее - Реестр)

№	№ контейнерной площадки	Данные о собственниках мест (площадок) накопления ТКО (для юридических лиц: полное наименование и ОГРН записи в ЕГРЮЛ, адрес; для индивидуальных предпринимателей: Ф.И.О., ОГРН записи в ЕГРИП, адрес регистрации по месту жительства)	Данные о нахождении мест (площадок) накопления ТКО (сведения об адресе и (или) географических координатах), схема размещения мест (площадок) накопления ТКО (далее - схема)	Данные о технических характеристиках мест (площадок) накопления ТКО (сведения об используемом покрытии, площади, количестве размещенных и планируемых к размещению контейнеров и бункеров с указанием их объема)	Данные об источниках образования ТКО, которые складываются в местах (площадках) накопления ТКО (сведения об одном или нескольких объектах капитального строительства, территории (части территории) поселения при осуществлении деятельности которых образуются ТКО, складываемые в соответствующих местах (на площадках) накопления ТКО)
Юридические лица					
57	84615425-КкЮ1	МБОУ «Карасукская основная общеобразовательная школа» ОГРН 1030400667440 649106, с. Карасук, Майминский район, ул. Молодежная, д. 27	649106, с. Карасук, Майминский район, ул. Молодежная, д. 27 схема – приложение 12 к настоящему Реестру	Бетонированная площадка S=4 м ² 1 металлических контейнер V – 0,75 м ³	Образовательная деятельность: здание, земельный участок

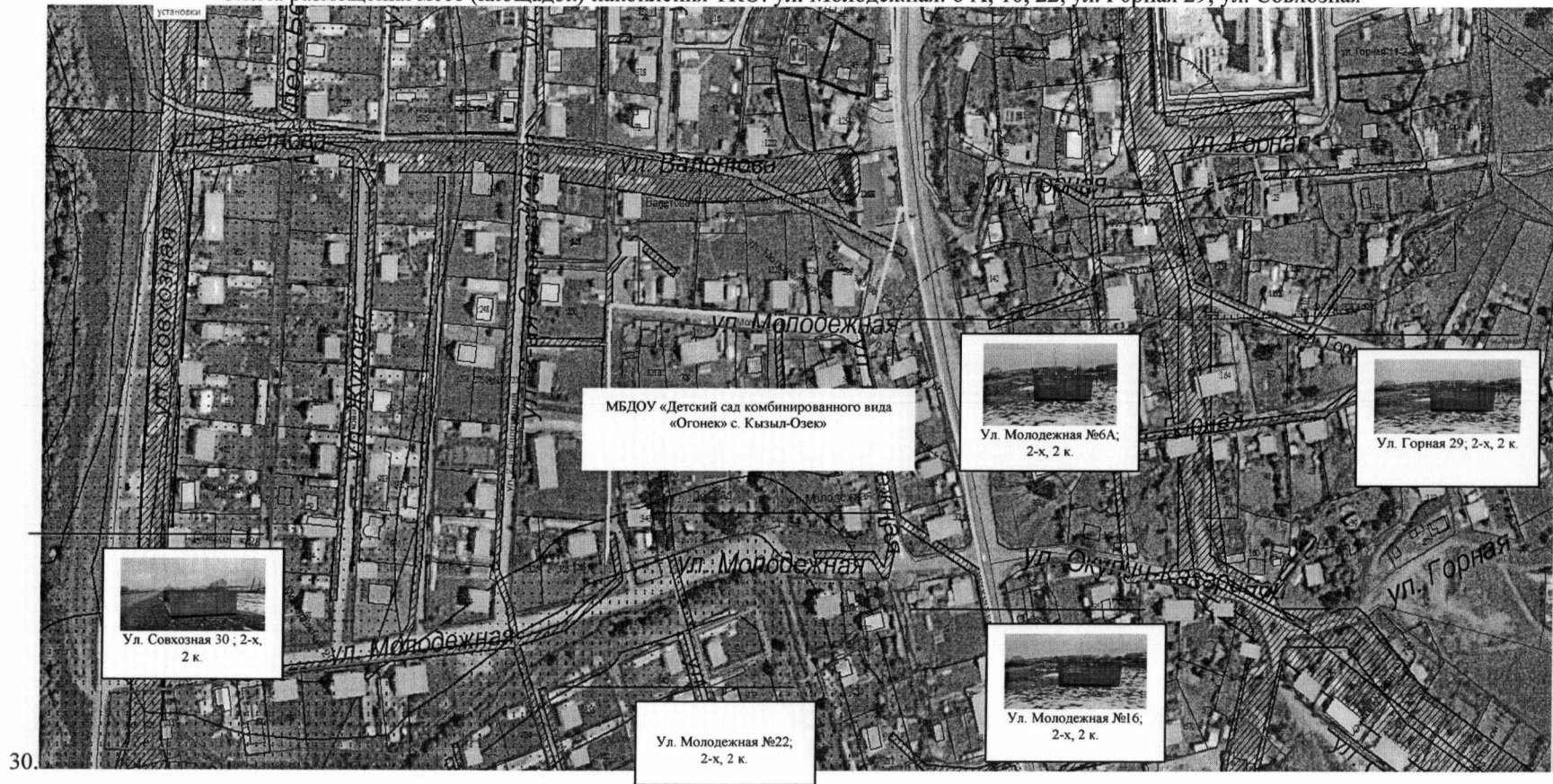
2.4.Реестр мест (площадок) накопления ТКО, с. Сайдыс, муниципального образования «Кызыл-Озекское сельское поселение» (собственность юридических и физических лиц) (далее - Реестр)

№	№ контейнерной площадки	Данные о собственниках мест (площадок) накопления ТКО (для юридических лиц: полное наименование и ОГРН записи в ЕГРЮЛ, адрес; для индивидуальных предпринимателей: Ф.И.О., ОГРН записи в ЕГРИП, адрес регистрации по месту жительства)	Данные о нахождении мест (площадок) накопления ТКО (сведения об адресе и (или) географических координатах), схема размещения мест (площадок) накопления ТКО (далее - схема)	Данные о технических характеристиках мест (площадок) накопления ТКО (сведения об используемом покрытии, площади, количестве размещенных и планируемых к размещению контейнеров и бункеров с указанием их объема)	Данные об источниках образования ТКО, которые складываются в местах (площадках) накопления ТКО (сведения об одном или нескольких объектах капитального строительства, территории (части территории) поселения при осуществлении деятельности которых образуются ТКО, складываемые в соответствующих местах (на площадках) накопления ТКО)
Юридические лица					
58	84615425-СЮ1	МБОУ «Сайдыская основная общеобразовательная школа им. С.С. Суразакова» ОГРН 1030400668396 649100, Майминский район, с. Средний Сайдыс	649100, Майминский район, с. Майма, ул. Ленина, д. 56 схема – приложение 13 к настоящему Реестру	Бетонированная площадка S=4 м ² 2 металлических контейнера V – 0,75 м ³	Образовательная деятельность: здание, земельный участок

ПРИЛОЖЕНИЕ № 1
к Реестру размещения мест (площадок)
накопления твердых коммунальных отходов на территории
муниципального образования «Кызыл-Озекское сельское поселение»
муниципального образования «Майминский район»

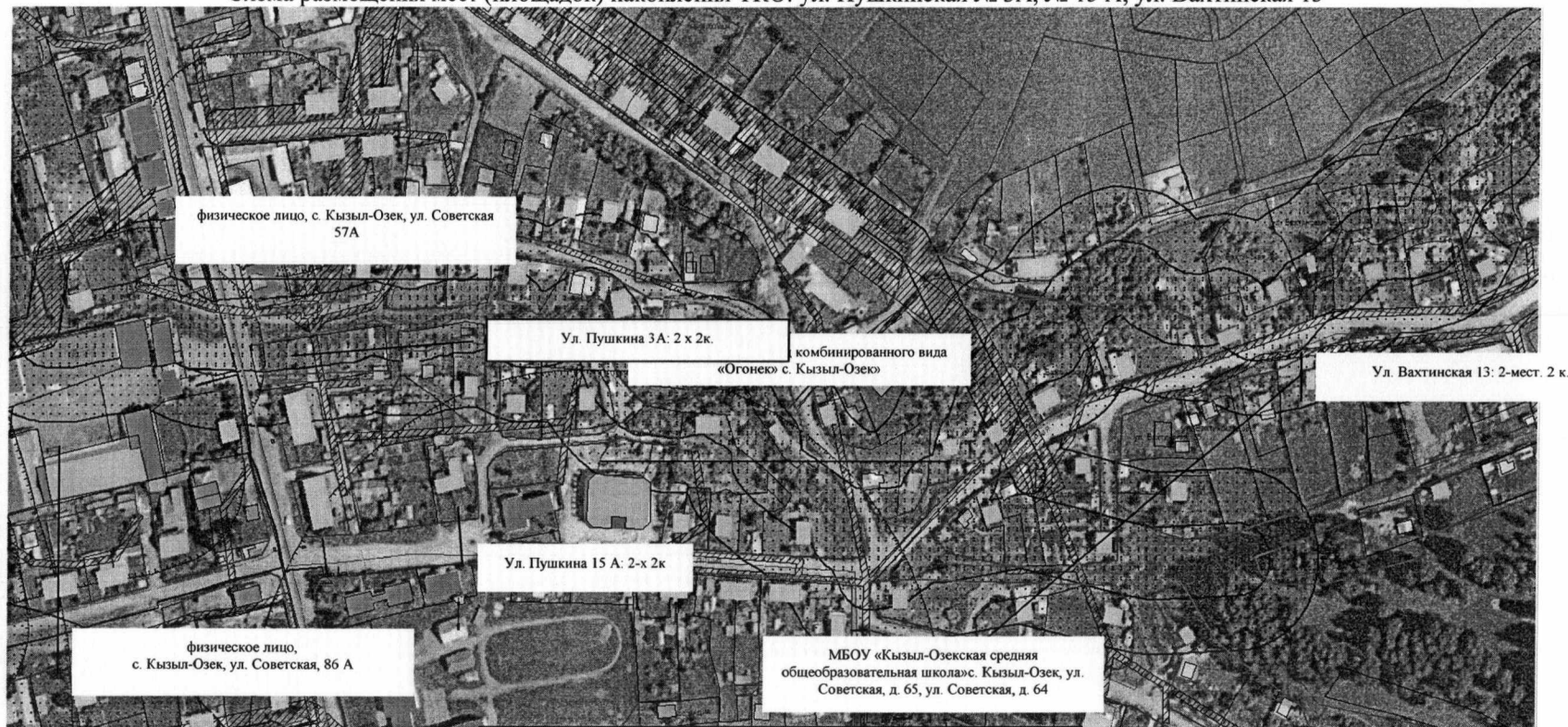
от «__» ____ 2021 года № ____

Схема размещения мест (площадок) накопления ТКО: ул. Молодежная: 6 А; 16, 22; ул. Горная 29; ул. Совхозная



ПРИЛОЖЕНИЕ № 2
к Реестру размещения мест (площадок)
накопления твердых коммунальных отходов на территории
муниципального образования «Кызыл-Озекское сельское
поселение»
муниципального образования «Майминский район»
от «__» ____ 2021 года № ____

Схема размещения мест (площадок) накопления ТКО: ул. Пушкинская № 3А, № 15 А; ул. Вахтинская 13



ПРИЛОЖЕНИЕ № 4
к Реестру размещения мест (площадок)
накопления твердых коммунальных отходов на территории
муниципального образования «Кызыл-Озекское сельское поселение»
муниципального образования «Майминский район»
от «__» _____ 2021 года № ____

Схема размещения мест (площадок) накопления ТКО Ул. Совхозная №1, ул. М. Горького 16



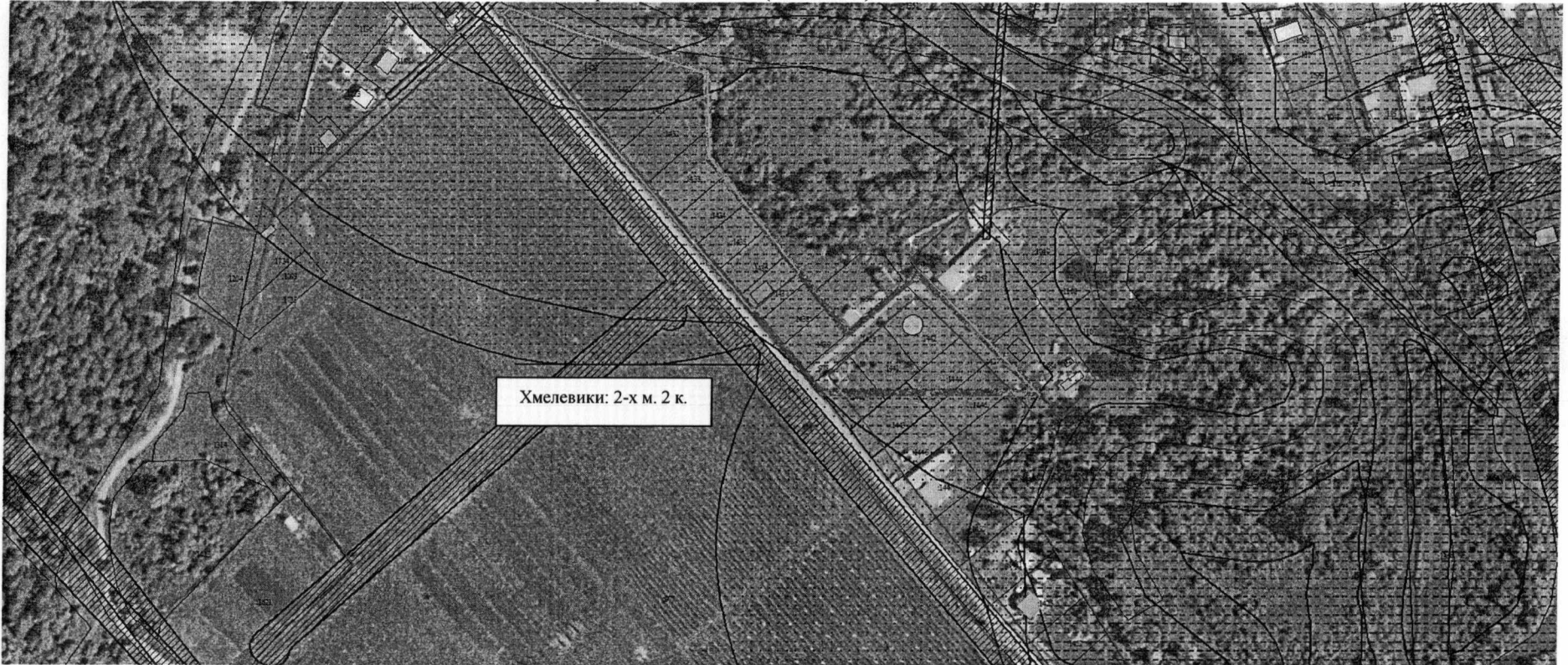
ПРИЛОЖЕНИЕ № 5
к Реестру размещения мест (площадок)
накопления твердых коммунальных отходов на территории
муниципального образования «Кызыл-Озекское сельское поселение»
муниципального образования «Майминский район»

от «__» ____ 2021 года № ____

Схема размещения мест (площадок) накопления ТКО: ул. Ипподромная 6 А

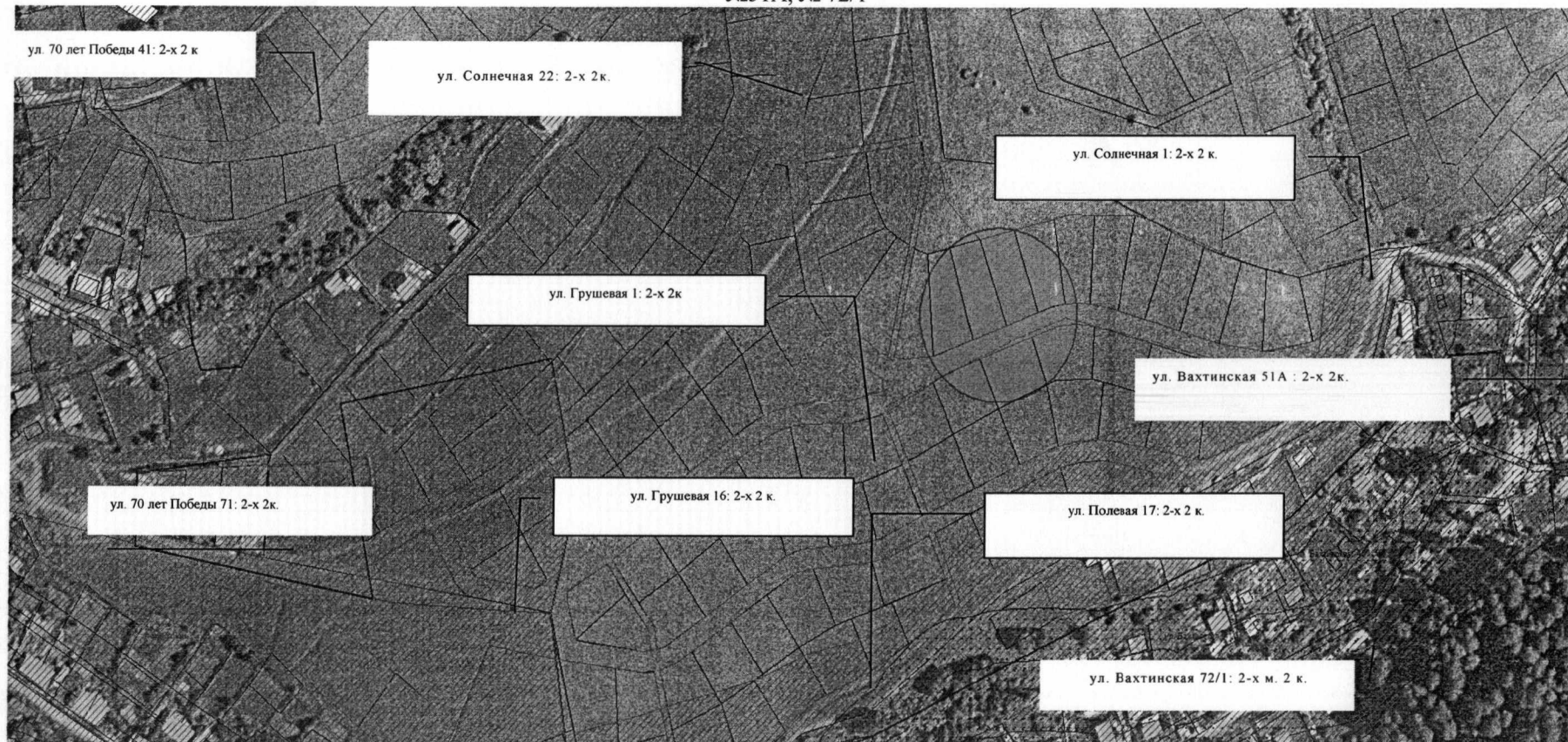


ПРИЛОЖЕНИЕ № 6
к Реестру размещения мест (площадок)
накопления твердых коммунальных отходов на территории
муниципального образования «Кзыл-Озекское сельское поселение»
муниципального образования «Майминский район»
Схема размещения мест (площадок) накопления ТКО



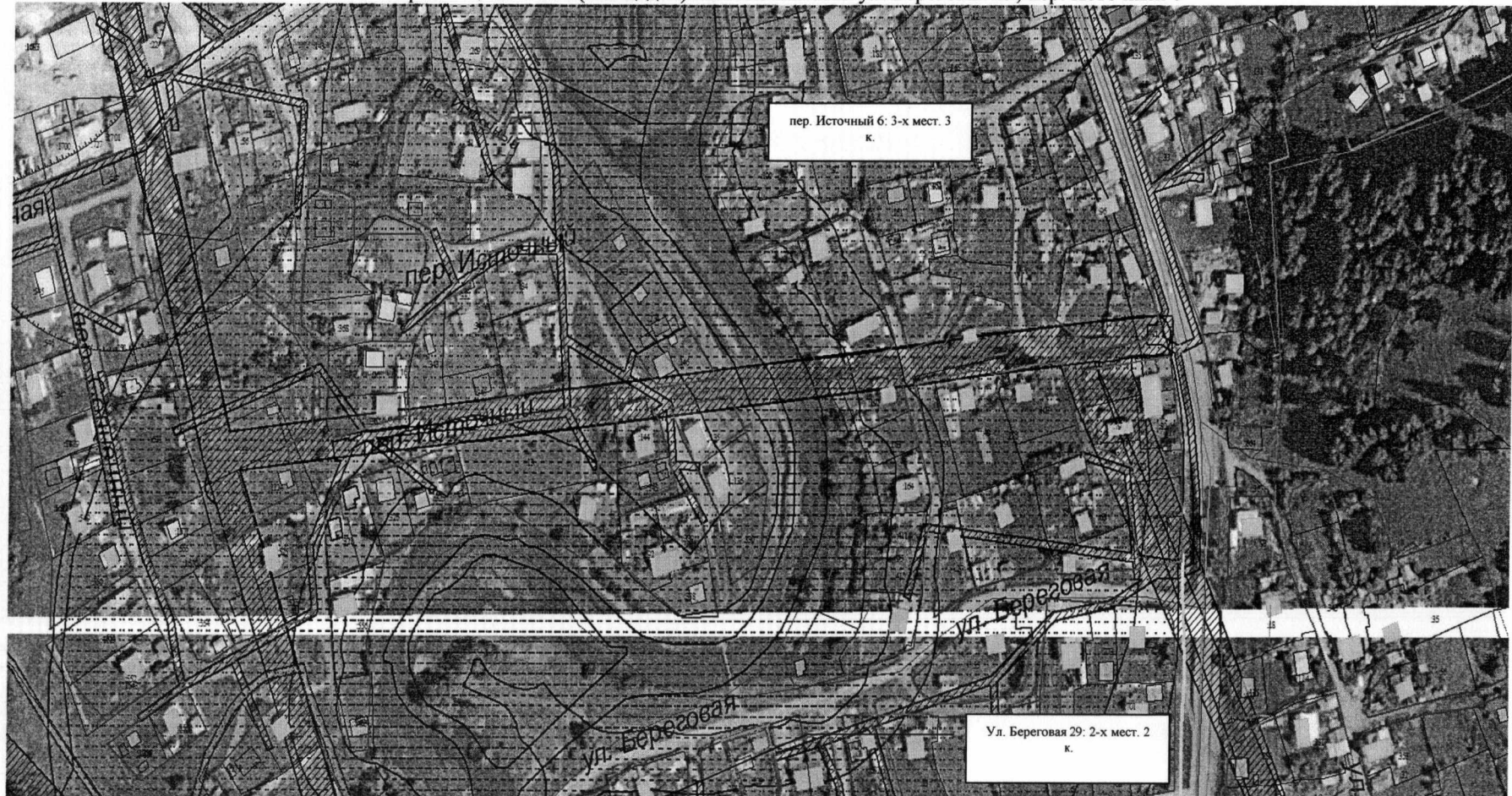
ПРИЛОЖЕНИЕ № 7
к Реестру размещения мест (площадок)
накопления твердых коммунальных отходов на территории
муниципального образования «Кызыл-Озекское сельское поселение»
муниципального образования «Майминский район»

Схема размещения мест (площадок) накопления ТКО: ул. Солнечная №1, №22; ул. 70 лет Победы №41, № 71; ул. Грушевая № 1, № 16; ул. Полевая №17; ул. Вахтинская №51А, № 72/1



ПРИЛОЖЕНИЕ № 8
к Реестру размещения мест (площадок)
накопления твердых коммунальных отходов на территории
муниципального образования «Кызыл-Озекское сельское поселение»
муниципального образования «Майминский район»

Схема размещения мест (площадок) накопления ТКО ул. Береговая 29, пер. Источный 6



ПРИЛОЖЕНИЕ № 9
к Реестру размещения мест (площадок)
накопления твердых коммунальных отходов на территории
муниципального образования «Кызыл-Озекское сельское поселение»
муниципального образования «Майминский район»

Схема размещения мест (площадок) накопления ТКО: пер. Казачий №1, № 1 кв. 1; ул. Еландинская №1; ул. Заречная №9А; ул. Гуляева №1; ул. Центральная №1; ул. Титова №9; ул. Сокольникова № 9



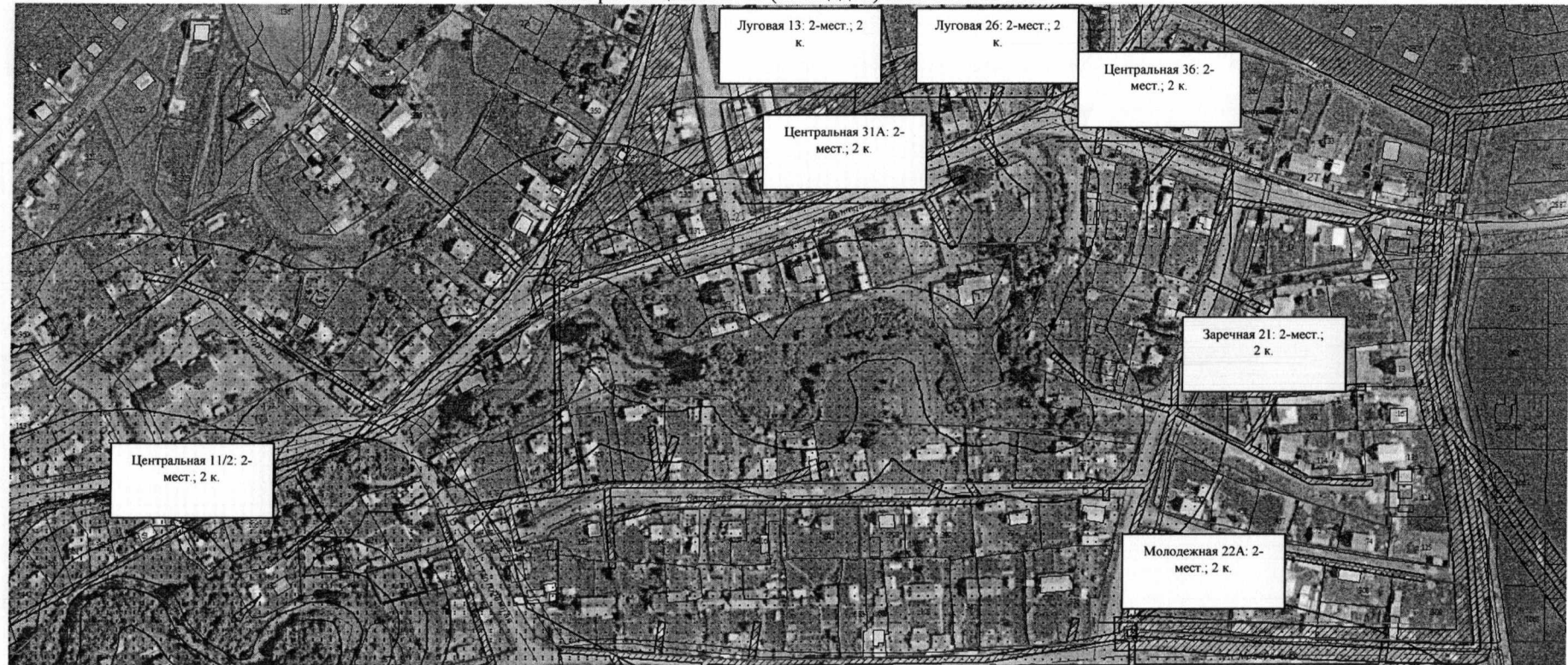
ПРИЛОЖЕНИЕ № 10
к Реестру размещения мест (площадок)
накопления твердых коммунальных отходов на территории
муниципального образования «Кызыл-Озекское сельское поселение»
муниципального образования «Майминский район»

Схема размещения мест (площадок) накопления ТКО: ул. Центральная № 34, ул. Трудовая 2 А; ул. Гагарина № 24



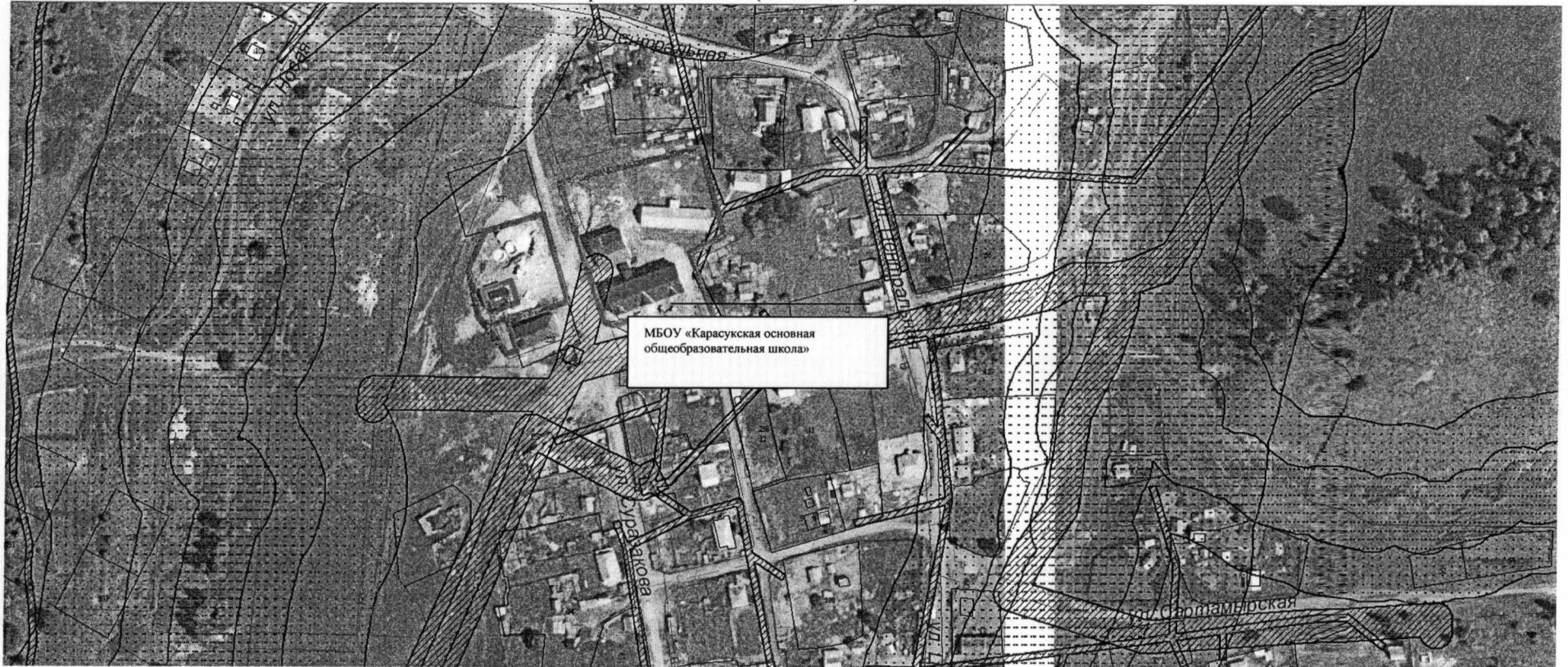
ПРИЛОЖЕНИЕ № 11
к Реестру размещения мест (площадок)
накопления твердых коммунальных отходов на территории
муниципального образования «Кызыл-Озекское сельское поселение»
муниципального образования «Майминский район»

Схема размещения мест (площадок) накопления ТКО



ПРИЛОЖЕНИЕ № 12
к Реестру размещения мест (площадок)
накопления твердых коммунальных отходов на территории
муниципального образования «Кызыл-Озекское сельское поселение»
муниципального образования «Майминский район»

Схема размещения мест (площадок) накопления ТКО



ПРИЛОЖЕНИЕ № 13
к Реестру размещения мест (площадок)
накопления твердых коммунальных отходов на территории
муниципального образования «Кзыл-Озекское сельское поселение»
муниципального образования «Майминский район»

Схема размещения мест (площадок) накопления ТКО

